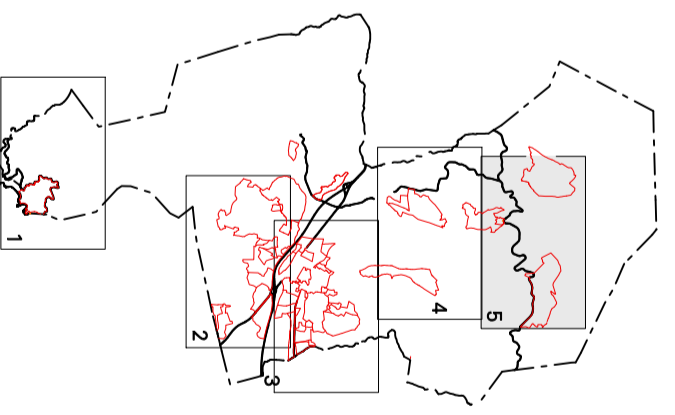


- |  |                                 |  |                                                                                |
|--|---------------------------------|--|--------------------------------------------------------------------------------|
|  | Canonada Impulsió               |  | Companyia Municipal (AQUALLA)                                                  |
|  | Canonada Impulsió - Distribució |  | Aigües privades: BELL-LLOC _ ROMANYÀ                                           |
|  | Xarxa principal aigua potable   |  | Companyia propietat:                                                           |
|  | Xarxa secundària aigua potable  |  | Actuament i aigua arribada de St. Felip de Guixols.                            |
|  | Dipòsit                         |  | Hi ha un projecte de renovació de la xarxa i la instal·lació d'una desaladora. |
|  | Bomba                           |  | Nova canonada d'impulsió                                                       |
|  | Nou Dipòsit                     |  | Canonada principal en mal estat, a substituir                                  |

- |  |                                      |
|--|--------------------------------------|
|  | Línia Aèria (132 kV)                 |
|  | Línia de Mitja Tensió ( 25kV )       |
|  | Línia de Mitja Tensió Aèria ( 25kV ) |
|  | Estació Transformadora               |



**AJUNTAMENT DE SANTA CRISTINA D'ARO**

**PLA D'ORDENACIÓ URBANÍSTICA MUNICIPAL DE SANTA CRISTINA D'ARO**

Text Règim segons acord C.U. Girona, Aprobació definitiva 24-7-07

Land Planificació i Projectes S.L.

Febrer 2007

PLANO INFORMATIU

INFRASTRUCTURES: XARXA BASICA ELECTRICITAT /AIGUA

escala: A1 1:5.000 A2 1:10.000

n-5.5