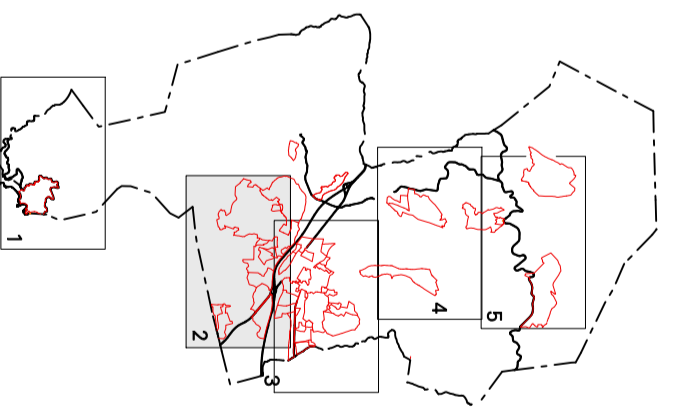


- |  |                                  |  |   |
|--|----------------------------------|--|---|
|  | Canonada Impulsió                |  | Companyia Municipal (AQUALIA)                     |
|  | Canonada abastament del Ter 0700 |  | Aigües privades: BELL-LLOC _ ROMANYA              |
|  | Xarxa principal aigua potable    |  | Companyia pròpia:                                 |
|  | Xarxa secundària aigua potable   |  | Actualment i/aigua arriba de St. Feliu de Guixols |
|  | Dipòsit                          |  | Hi ha un projecte de renovació de la xarxa        |
|  | Bomba                            |  | la instal·lació d'una desaladora.                 |
|  | Nou Dipòsit                      |  | Nova canonada d'impulsió                          |
|  |                                  |  | Canonada principal en mal estat, a substituir     |

- |  |                                    |
|--|------------------------------------|
|  | Línia Aèria (132 Kv)               |
|  | Línia de Mitja Tensió (25kV)       |
|  | Línia de Mitja Tensió Aèria (25kV) |
|  | Línia de Mitja Tensió Soterrada    |
|  | Estació Transformadora             |



**AJUNTAMENT DE SANTA CRISTINA D'ARO**

**PLA D'ORDENACIÓ URBANÍSTICA MUNICIPAL DE SANTA CRISTINA D'ARO**

Land Planificació i Projectes S.L.

Julio 2007

PLANO INBRIKATU  
n-5.2  
INFRASTRUCTURES: XARXA BASICA ELECTRICITAT /AIGUA  
escala: A1:15.000 A2:110.000

Text Règim segons acord C.U. Girona, Aprovació Definitiva 24-7-07