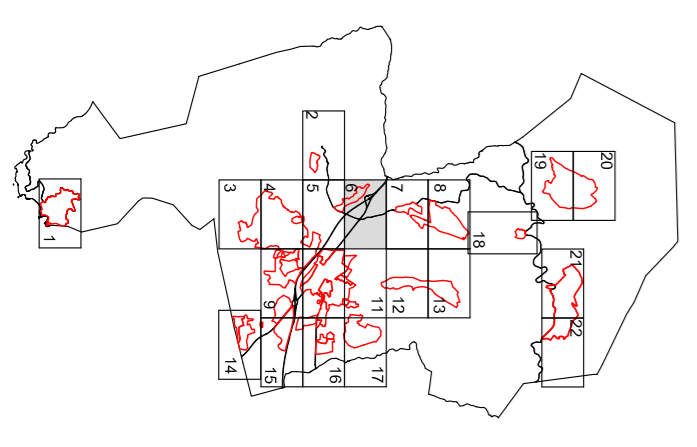


| | |
|--|---|
| SISTEMA DE COMUNICACIONS | |
| — | Sistema Viari |
| — | Aparcaments |
| SISTEMA D'EQUIPAMENTS COMUNITARIS | |
| — | Publics |
| — | Privats |
| — | Eq. Equipaments Comunitaris |
| — | Sí. Servis Tècnics |
| SISTEMA D'ESPAIS LLIBRES PÚBLICS | |
| — | EI: Parcs i Jardins Urbans |
| — | H: Hidràulic, Pn: Protecció Sis. Hidràulic |
| — | C: Costaner |
| SU (Sòl urbà) | |
| 1 | Casac antic |
| 2 | Exemple tradicional |
| 3 | Edificació entre mitgeres |
| 4 | Blocs aïllats |
| 5 | Habitatges agrupats |
| 6 | Ciutat Jardí |
| 7 | Conservació edificació / Jardins antics |
| 8 | Ordenació Esportiva |
| 9 | Hoteles |
| 10 | Comercial |
| 11 | Industrial |
| SUD (Sòl urbanitzable delimitat) | |
| — | SUND |
| 12 | Residencial |
| 13 | Activitats econòmiques industrials |
| 14 | Activitats turístiques |
| 15 | Golf |
| SNU (Sòl no urbanitzable) | |
| 15 | Golf |
| 16 | PEIN |
| 17 | NULCPEIN |
| 18 | NULCI |
| 19 | Forestal |
| 20 | Protecció agrícola |
| 21 | Camping |
| 22 | Rústic |
| 23 | Àmbit EIN |
| 24 | Àmbit de comercialitat ecològica |
| 25 | Àmbit protecció Vall de Solius |
| SIGNES CONVENCIONALS | |
| — | Delimitació terme municipal |
| — | Sòl Urbà |
| — | Àmbit de gestió PA |
| — | Àmbit de planejament PNU |
| — | Àmbit de planejament PNU |
| — | Sòl Urbanitzable Delimitat SUD |
| — | Sòl Urbanitzable No Delimitat |
| — | Àmbit de planejament PEU |
| — | Àmbit de planejament PEU (Protecció de cases) |
| — | ZMT i servituds |
| — | E 001 Element o edifici catalogat |
| — | Ar 001 Espai d'expectativa arqueològica |



AJUNTAMENT DE SANTA CRISTINA D'ARO

PLA D'ORDENACIÓ URBANÍSTICA MUNICIPAL DE SANTA CRISTINA D'ARO

PAU CD, SLP

Pla del nº: **n-4-6**

PLÀNOL D'ORDENACIÓ ZONIFICACIÓ DEL SÒL URBA I URBANITZABLE

octubre 2021

escalas A1 1:2.000 A3 1:4.000

Compliment de la sentència núm. 114 de 14/02/2013 dictada pel TSJ.C en relació al recurs ordinarí núm. 495/2008