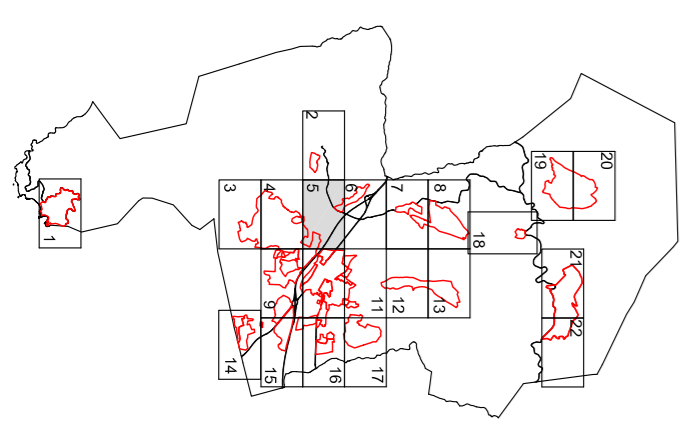


SISTEMA DE COMUNICACIONS	
—	Sistema Viari
—	Aparcaments
SISTEMA D'EQUIPAMENTS COMUNITARIS	
—	Publics
—	Privats
—	Eq. Equipaments Comunitaris
—	SI. Servis Tècnics
SISTEMA DESPANS LLIBRES PÚBLICS	
—	EII. Parcs i Jardins Urbans
—	H. Hidràulic Ph. Protecció Sis. Hidràulic
—	C. Costaner
SU (Sòl urbà)	
1	Casac antic
2	Exemple tradicional
3	Edificació entre mitgeres
4	Blocs aïllats
5	Habitatges agrupats
6	Ciutat Jardí
7	Conservació edificació / Jardins antics
8	Ordenació Esportiva
9	Hotelier
10	Comercial
11	Industrial
SUD (Sòl urbanitzable delimitat)	
—	SUND
13	Activitats econòmiques industrials
14	Activitats turístiques
G	Golf
SNU (Sòl no urbanitzable)	
15	Golf
16	PEIN
17	NULC-PEIN
18	NULC-I
19	Forestal
20	Protecció agrícola
21	Camping
22	Rústic
SIGNES CONVENCIONALS	
—	Delimitació terme municipal
—	Sòl Urbà
—	Àmbit de gestió PA
—	Àmbit de planificació PAU
—	Sòl Urbanitzable Delimitat SUD
—	Sòl Urbanitzable No Delimitat
—	Àmbit de planificació PEU
—	Àmbit de gestió ZMT (Protecció de Cases)
—	ZMT i servituds
—	E 001 Element o edifici catalogat
—	AR 001 Espai d'expectativa arqueològica



AJUNTAMENT DE SANTA CRISTINA D'ARO

PLA D'ORDENACIÓ URBANÍSTICA MUNICIPAL DE SANTA CRISTINA D'ARO

PAU OD. SLP

Pla d'ordenació n.º: **n-4-5**
 ZONIFICACIÓ DEL SÒL URBÀ I URBANITZABLE
 octubre 2021
 escales A1 1:2.000 A3 1:4.000

Compliment de la sentència núm. 114 de 14/02/2013 dictada pel TSJ.C en relació al recurs ordinarí núm. 495/2008