

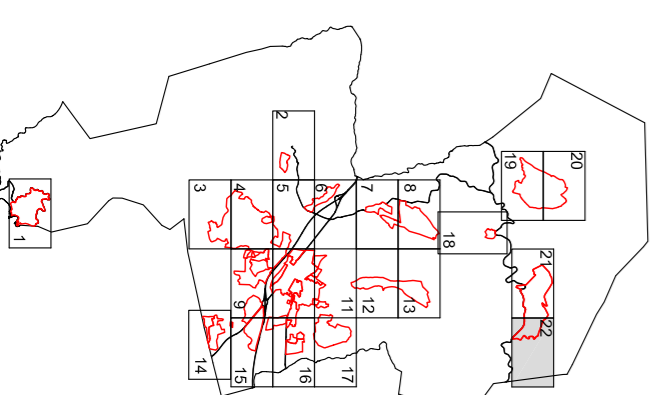
- SISTEMA DE COMUNICACIONS**
- 1 Sistema Viari
 - 2 Aparcaments
- SISTEMA D'EQUIPAMENTS COMUNITARIS**
- 3 Equiptaments Comunitaris Privats
 - 4 Equiptaments Comunitaris Pùblics
- SISTEMA D'ESPACIS LLIBRES PÚBLICS**
- 5 Parcs i Jardins Urbans
 - 6 Hidràulic, Pn, Protecció Sls, Hidràulic
 - 7 Costaner

- SU (Sòl urbà)**
- 1 Caser antic
 - 2 Exemple tradicional
 - 3 Edificació entre mitgeres
 - 4 Blocs aïllats
 - 5 Habitages agrupats
 - 6 Ciutat Jardí
 - 7 Conservació edificació / Jardins antics
 - 8 Ordenació Especifica
 - 9 Hotelier
 - 10 Comercial
 - 11 Industrial

- SUD (Sòl urbanitzable delimitat)**
- 13 Activitats econòmiques i industrials
 - 14 Activitats turístiques
 - 15 Golf
- SUND (Sòl urbanitzable no delimitat)**
- 12 Residencial
 - 13 Activitats econòmiques i industrials
 - 14 Activitats turístiques
 - 15 Golf

- SNU (Sòl no urbanitzable)**
- 15 Golf
 - 16 PEIN
 - 17 NU-CPEIN
 - 18 NU-CI
 - 19 Forestal
 - 20 Proccedà agrícola
 - 21 Camping
 - 22 Rústec
- Àmbit EIN**
- 13 Activitats econòmiques i industrials
 - 14 Activitats turístiques
 - 15 Golf
- Àmbit de comercialitat ecològica**
- 13 Activitats econòmiques i industrials
 - 14 Activitats turístiques
 - 15 Golf
- Àmbit protecció Vall de Solius**
- 13 Activitats econòmiques i industrials
 - 14 Activitats turístiques
 - 15 Golf

- SIGNES CONVENCIONALS**
- Delimitació terme municipal
 - Sòl Urbà
 - Àmbit de gestió PA
 - Àmbit de planejament PAU
 - Sòl Urbanitzable Delimitat SUD
 - Sòl Urbanitzable No Delimitat
 - Àmbit de planejament PEU
 - Àmbit de planejament (Protecció de cases)
 - ZMT i servituds
 - E 001 Element o edifici catalogat
 - AR 001 Espai d'explotativa arqueològica



AJUNTAMENT DE SANTA CRISTINA D'ARO

PLA D'ORDENACIÓ URBANÍSTICA MUNICIPAL DE SANTA CRISTINA D'ARO

PAU CD, SLP

Compliment de la sentència núm. 114 de 14/02/2013 dictada pel TSJ.C en relació al recurs ordinarí núm. 495/2008

plànol n.º: n-4-22

PLÀNOL D'ORDENACIÓ ZONIFICACIÓ DEL SÒL URBÀ I URBANITZABLE octubre 2021

escalas A1 1:2.000 A3 1:4.000