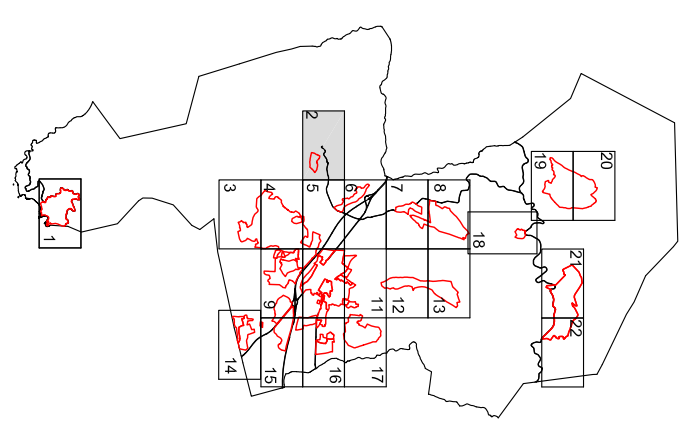


<b>SISTEMA DE COMUNICACIONS</b>	
—	Sistema Viari
—	Aparcaments
<b>SISTEMA D'EQUIPAMENTS COMUNITARIS</b>	
—	Publics
—	Privats
—	Eq. Equipaments Comunitaris
—	SI. Serveis Tècnics
<b>SISTEMA D'ESPAIS LLIBRES PÚBLICS</b>	
—	Ei. Parcs i Jardins Urbans
—	H. Hidràulic, Ph. Protecció Sis. Hidràulic
—	C. Costaner
<b>SU (Sòl urbà)</b>	
1	Casac antic
2	Exemple tradicional
3	Edificació entre mitgeres
4	Blocs aïllats
5	Habitatges agrupats
6	Ciutat Jardí
7	Conservació edificació / Jardins privats
8	Ordenació Esportiva
9	Hoteleir
10	Comercial
11	Industrial
<b>SUD (Sòl urbanitzable delimitat)</b>	
—	SUND
13	Activitats econòmiques industrials
14	Activitats turístiques
G	Golf
<b>SUN (Sòl no urbanitzable)</b>	
15	Golf
16	PEIN
17	NU/CPEN
18	NU/CI
19	Forestal
20	Protecció agrícola
21	Camping
22	Ruïnes
—	Àmbit EIN
—	Àmbit de connectivitat ecològica
—	Àmbit protecció Vall de Solius
<b>SIGNES CONVENCIONALS</b>	
—	Delimitació terme municipal
—	Sòl Urbà
—	Àmbit de gestió PA
—	Àmbit de planejament PAU
—	Sòl Urbanitzable Delimitat SUD
—	Sòl Urbanitzable No Delimitat
—	Àmbit de planejament PEU
—	ZMT i servituds
—	E. 001 Element o edifici catalogat
—	AR 001 Espai d'explotativa arqueològica



**AJUNTAMENT DE SANTA CRISTINA D'ARO**

**PLA D'ORDENACIÓ URBANÍSTICA MUNICIPAL DE SANTA CRISTINA D'ARO**

**PAU CD, SLP**

Pla del nº: **n-4.2**  
 PLANOL D'ORDENACIÓ ZONIFICACIÓ DEL SÒL URBÀ I URBANITZABLE  
 octubre 2021  
 escales A1 1:2.000 A3 1:4.000

Compliment de la sentència núm. 114 de 14/02/2013 dictada pel TSJ.C en relació al recurs ordinarí núm. 495/2008