

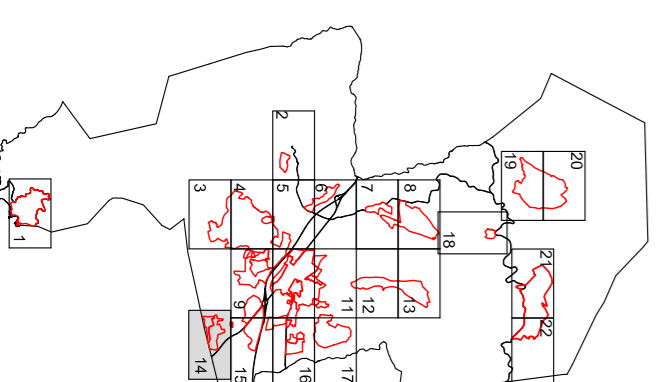
- SISTEMA DE COMUNICACIONS**
- 1 Sistema Viari
  - 2 Aparcaments
- SISTEMA D'EQUIPAMENTS COMUNITARIS**
- 3 Equiptaments Comunitaris Pùblics
  - 4 Equiptaments Comunitaris Privats
  - 5 Servis Tècnics
- SISTEMA D'ESPÀIS LLIBRES PÚBLICS**
- 6 EII Parcs i Jardins Urbans
  - 7 Hidràulic: Pn, Protecçó Sls, Hidràulic
  - 8 Costaner

- SU (Sòl urbà)**
- 1 Casac antic
  - 2 Exemple tradicional
  - 3 Edificació entre mitgeres
  - 4 Blocs aïllats
  - 5 Habitacles agrupats
  - 6 Ciutat Jardí
  - 7 Conservació edificació / Jardins antics
  - 8 Ordenació Especifica
  - 9 Hotelier
  - 10 Comercial
  - 11 Industrial

- SUND (Sòl urbanitzable no delimitat)**
- 13 Activitats econòmiques industrials
  - 14 Activitats turístiques
  - 15 GOLF
- SUND (Sòl urbanitzable delimitat)**
- 12 Residencial

- SNU (Sòl no urbanitzable)**
- 15 GOLF
  - 16 PEIN
  - 17 NUC-PEIN
  - 18 NUC-I
  - 19 Forestal
  - 20 Protecçó agrícola
  - 21 Camping
  - 22 Rústic

- SIGNES CONVENCIONALS**
- Delimitació terme municipal
  - Sòl Urbà
  - Àmbit de gestió PA
  - Àmbit de planejament PAU
  - Sòl Urbanitzable Delimitat SUD
  - Sòl Urbanitzable No Delimitat
  - Àmbit de planejament PEU
  - Àmbit EII
  - ZMT I servituds
  - E 001 Element o edifici catalogat
  - Art 001 Espai d'expectativa arqueològica



AJUNTAMENT DE SANTA CRISTINA D'ARO

PLA D'ORDENACIÓ URBANÍSTICA MUNICIPAL DE SANTA CRISTINA D'ARO

PAU CD, SLP

Compliment de la sentència núm. 114 de 14/02/2013 dictada pel TSJC en relació al recurs ordinarí núm. 495/2008

plànol nº: n-4, 14

PLÀNOL D'ORDENACIÓ ZONIFICACIÓ DEL SÒL URBÀ I URBANITZABLE octubre 2021

escalas A1 1:2.000 A3 1:4.000