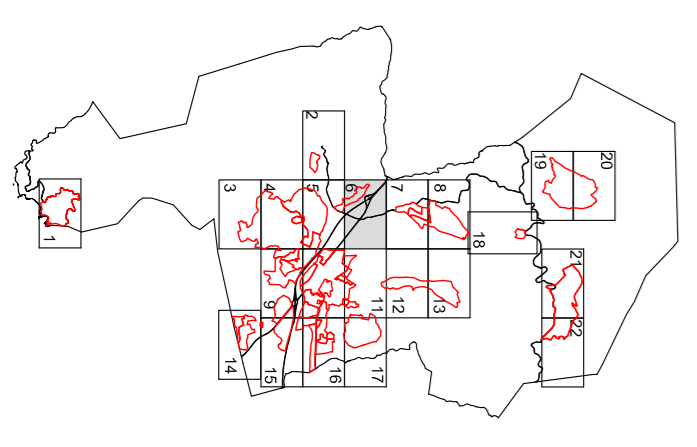


<b>SISTEMA DE COMUNICACIONS</b>	
—	Sistema Viari
—	Aparcaments
<b>SISTEMA D'EQUIPAMENTS COMUNITARIS</b>	
—	Publics
—	Privats
—	Eq. Equipaments Comunitaris
—	Sí. Serveis Tècnics
<b>SISTEMA D'ESPAIS LLIBRES PÚBLICS</b>	
—	EII. Parcs i Jardins Urbans
—	H Hidràulic. Pn. Protecció Sls. Hidràulic
—	C Costaner
<b>SU (Sòl urbà)</b>	
1	Casac antic
2	Exemple tradicional
3	Edificació entre mitgeres
4	Blocs aïllats
5	Habitatges agrupats
6	Ciutat Jardí
7	Conservació edificació / Jardins antics
8	Ordenació Esportiva
9	Hoteles
10	Comercial
11	Industrial
<b>SUD (Sòl urbanitzable delimitat)</b>	
—	SUND
12	Residencial
13	Activitats econòmiques industrials
14	Activitats turístiques
15	Golf
<b>SNU (Sòl no urbanitzable)</b>	
15	Golf
16	PEIN
17	NULC-PEIN
18	NULC-I
19	Forestal
20	Protecció agrícola
21	Camping
22	Rústic
<b>SIGNES CONVENCIONALS</b>	
—	Delimitació terme municipal
—	Sòl Urbà
—	Àmbit de gestió PA
—	Àmbit de planejament PAU
—	Sòl Urbanitzable Delimitat SUD
—	Sòl Urbanitzable No Delimitat
—	Àmbit de planejament PEU
—	Àmbit de protecció (Patrimoni de Cases)
—	ZMT i servituds
—	E 001 Element o edifici catalogat
—	Air 001 Espai d'expectativa arqueològica



**AJUNTAMENT DE SANTA CRISTINA D'ARO**

**PLA D'ORDENACIÓ URBANÍSTICA MUNICIPAL DE SANTA CRISTINA D'ARO**

PAU CD. SLP

Pla del nº: **n-4-6**

PLÀNOL D'INFORMACIÓ - PLANEJAMENT VIGENT -  
**ZONIFICACIÓ DEL SÒL URBÀ I URBANITZABLE**  
 octubre 2021

Compilment de la sentència núm. 114 de 14/02/2013 dictada pel TSJ.C en relació al recurs ordinarí núm. 495/2008

escala A1 1:2.000 A3 1:4.000