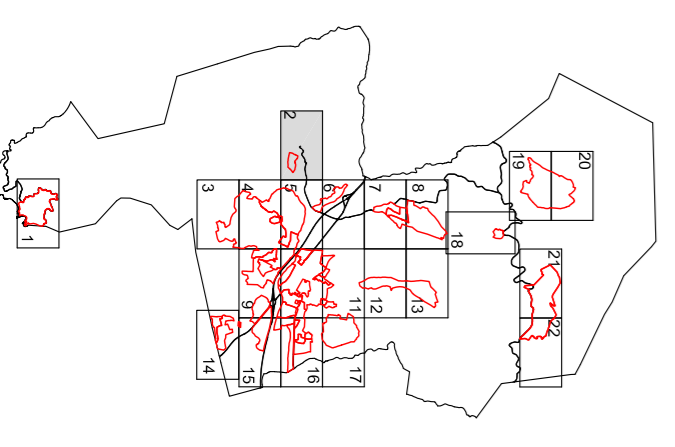


- SISTEMA DE COMUNICACIONS**
- Sistema Viari
 - Aparcaments
- SISTEMA D'EQUIPAMENTS COMUNITARIS**
- Equipaments Comunitaris Públics
 - Equipaments Comunitaris Privats
- SISTEMA D'ESPAIS LLIBRES PÚBLICS**
- Parcs i Jardins Urbans
 - Hidràulic, Ph, Protecció Sis. Hidràulic
 - Costaner
- SU (Sòl urbà)**
- Casac antic
 - Exemple tradicional
 - Edificació entre mitgeres
 - Blocs aïllats
 - Habitatges agrupats
 - Ciutat Jardí
 - Conservació edificació / Jardins privats
 - Ordenació Esportiva
 - Hoteleir
 - Comercial
 - Industrial
- SUD (Sòl urbanitzable delimitat)**
- SUND
 - Activitats econòmiques industrials
 - Activitats turístiques
 - Golf
- SUN (Sòl no urbanitzable)**
- Golf
 - PEIN
 - NU/CPEN
 - NU/CI
 - Forestal
 - Protecció agrícola
 - Camping
 - Rieter
 - Àmbit EIN
 - Àmbit de comercialització ecològica
 - Àmbit protecció Vall de Solius

- SIGNES CONVENCIONALS**
- Delimitació terme municipal
 - Sòl Urbà
 - Àmbit de gestió PA
 - Àmbit de planejament PAU
 - Sòl Urbanitzable Delimitat SUD
 - Sòl Urbanitzable No Delimitat
 - Àmbit de planejament PEU
 - ZMT i servituds
 - E 001 Element o edifici catalogat
 - AR 001 Espai d'expectativa arqueològica



AJUNTAMENT DE SANTA CRISTINA D'ARO

PLA D'ORDENACIÓ URBANÍSTICA MUNICIPAL DE SANTA CRISTINA D'ARO

PAU CD, SLP

Pla del nº: **n-4.2**
 PLANOL D'INFORMACIÓ - PLANIAMENT VIGENT -
ZONIFICACIÓ DEL SÒL URBÀ I URBANITZABLE
 octubre 2021
 Compilment de la sentència núm. 114 de 14/02/2013 dictada pel TSJC en relació al recurs ordinarí núm. 495/2008
 escalas A1 1:2.000 A3 1:4.000