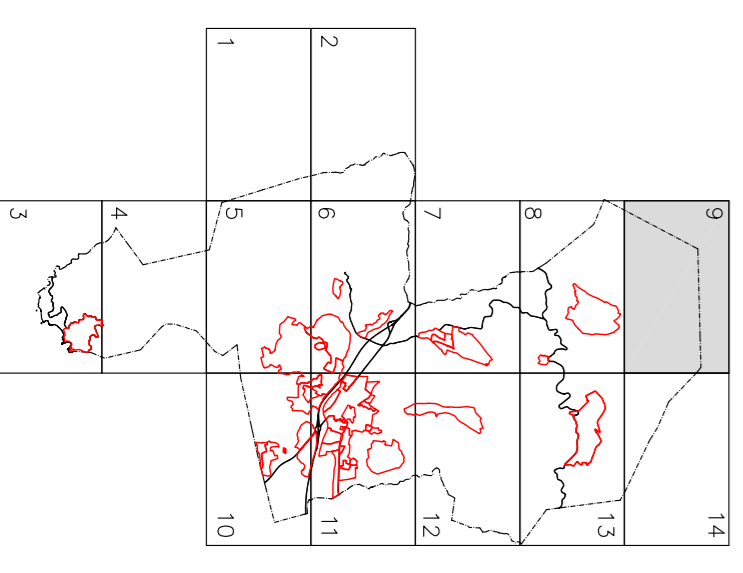


<b>SISTEMA DE COMUNICACIONS</b>	
Ap	Sistema Viari
	Aparcaments
<b>SISTEMA D'EQUIPAMENTS COMUNITARIS</b>	
	Equipaments Comunitaris Públics
	Equipaments Comunitaris Privats
	SI Serveis Tècnics
<b>SISTEMA D'ESPAIS LLIBRES PÚBLICS</b>	
	EII Parcs i Jardins Urbans
	H Hidràulic, Pn, Protecció Sls, Hidràulic
	C Costaner
<b>SU (Sòl urbà)</b>	
1	Casac antic
2	Exemple tradicional
3	Edificació entre mitgeres
4	Blocs aïllats
5	Habitatges agrupats
6	Ciutat Jardí
7	Conservació edificació / Jardins privats
8	Ordenació Esportiva
9	Hoteleir
10	Comercial
11	Industrial
<b>SUD (Sòl urbanitzable delimitat)</b>	
	SUND
12	Residencial
13	Activitats econòmiques industrials
14	Activitats turístiques
G	Golf
<b>SNU (Sòl no urbanitzable)</b>	
15	Golf
16	PEIN
17	NU/CPEN
18	NU/CI
19	Forestal
20	Protecció agrícola
21	Camping
22	Riurec
	Àmbit EIN
	Àmbit de connectivitat ecològica
	Àmbit protecció Vall de Solius
<b>SIGNES CONVENCIONALS</b>	
- - -	Delimitació terme municipal
---	Sòl Urbà
---	Àmbit de gestió PA
---	Àmbit de planejament PAU
---	Sòl Urbanitzable Delimitat SUD
---	Sòl Urbanitzable No Delimitat
---	Àmbit de planejament PEU
---	Àmbit d'edificació (protecció de ciutats)
---	ZMT i servituds
*	E 001 Element o edifici catalogat
*	AR 001 Espai d'expectativa arqueològica



**AJUNTAMENT DE SANTA CRISTINA D'ARO**

**PLA D'ORDENACIÓ URBANÍSTICA MUNICIPAL DE SANTA CRISTINA DARO**

PAU OD, SLP

Compliment de la sentència núm. 114 de 14/02/2013 dictada pel TSJ.C en relació al recurs ordinarí núm. 495/2008

Pla del nº: **n-3.9**  
**PLÀNOL D'INFORMACIÓ -PLANÈNAMENT VIGENT-**  
**RÈGIM DEL SOL I ZONIFICACIÓ DEL SÒL NO URBANITZABLE**  
 octubre 2021  
 escalas A1 1:5.000 A3 1:10.000