



EL PATRIMONI DE SANTA CRISTINA D'ARO

PRESENTACIÓ DELS BÉNS DECLARATS BCIL, NOVES DESCOBERTES I PROJECTES DE FUTUR

ESPAI RIDAURA

SANTA CRISTINA D'ARO

JORNADES EUROPEES DE PATRIMONI

09/10/2020

Xavier Niell Ciurana

EL PATRIMONI CULTURAL A CATALUNYA

Llei 9/1993, de 30 de setembre del Patrimoni Cultural Català

-PATRIMONI ARQUEOLÒGIC

Decret 78/2002 de 5 de març, del Reglament de protecció del patrimoni arqueològic i paleontològic de Catalunya

-PATRIMONI ARQUITECTÒNIC

-PATRIMONI ETNOLÒGIC

Llei 2/1993, de 5 de març sobre el foment i protecció de la cultura popular i tradicional i de l'associacionisme cultural.

EL PATRIMONI A CATALUNYA

-BÉNS CULTURALS D'INTERÈS NACIONAL (BCIN)

Govern de la Generalitat de Catalunya

-BÉNS CULTURALS D'INTERÈS LOCAL (BCIL)

Municipis de més de 5000 habitants (Ple de l'Ajuntament)

Municipis de menys de 5000 habitants (Consell Comarcal)

-LA RESTA DE BÉNS QUE CONFORMEN EL PATRIMONI CULTURAL DE CATALUNYA

PATRIMONI A SANTA CRISTINA D'ARO

-NORMES SUBSIDIÀRIES DE PLANEJAMENT DEL MUNICIPI DE SANTA CRISTINA D'ARO (11/05/1998)

“Catàleg del patrimoni històric-artístic, edificis i construccions d'interès de Santa Cristina d'Aro”.

-29 Monuments i jaciments arqueològics.

-54 Elements Arquitectònics.

-PLA D'ORDENACIÓ URBANÍSTICA MUNICIPAL (POUM) (06/09/2007)

“Catàleg del Patrimoni Arquitectònic i Elements d'Interès Històric i Artístic de Santa Cristina d'Aro”.

-48 Espais d'Expectativa Arqueològica.

-64 Edificis o Conjunts Arquitectònics singulars.

MONUMENTS DECLARATS COM A BCIN

A SANTA CRISTINA D'ARO

DOLMEN DE LA COVA D'EN DAINA

BCIN 2006-ZA

(R-I-51-0556)

Declarat: Monumento Histórico-Artístico Nacional
(Gaceta de Madrid del 04 de juny de 1931, nº155,
pàg.1182)



CASTELL DE LA ROCA DE SOLIUS

BCIN 1399-MH

(R-I-51-6106)

Declarat: Monumento Histórico

Decret 22 d'abril de 1949 sobre protecció de castillos
españoles.

(BOE del 05 de maig de 1949, nº125, pàg.2058-2059)



DECLARACIÓ DE BCIL (28/04/2020)

PROTECCIÓ DE 14 JACIMENTS ARQUEOLÒGICS:

**-1 MONUMENT FUNERARI ROMÀ/
ESGLÉSIA PALEOCRISTIANA**



-1 POBLAT IBÈRIC (OPPIDUM)

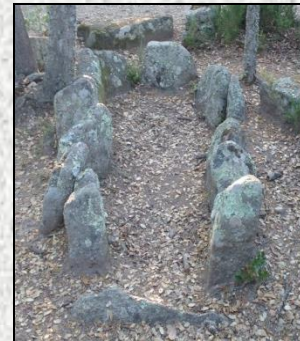


-12 MONUMENTS MEGALÍTICS

- 5 CISTES AMB TÚMUL

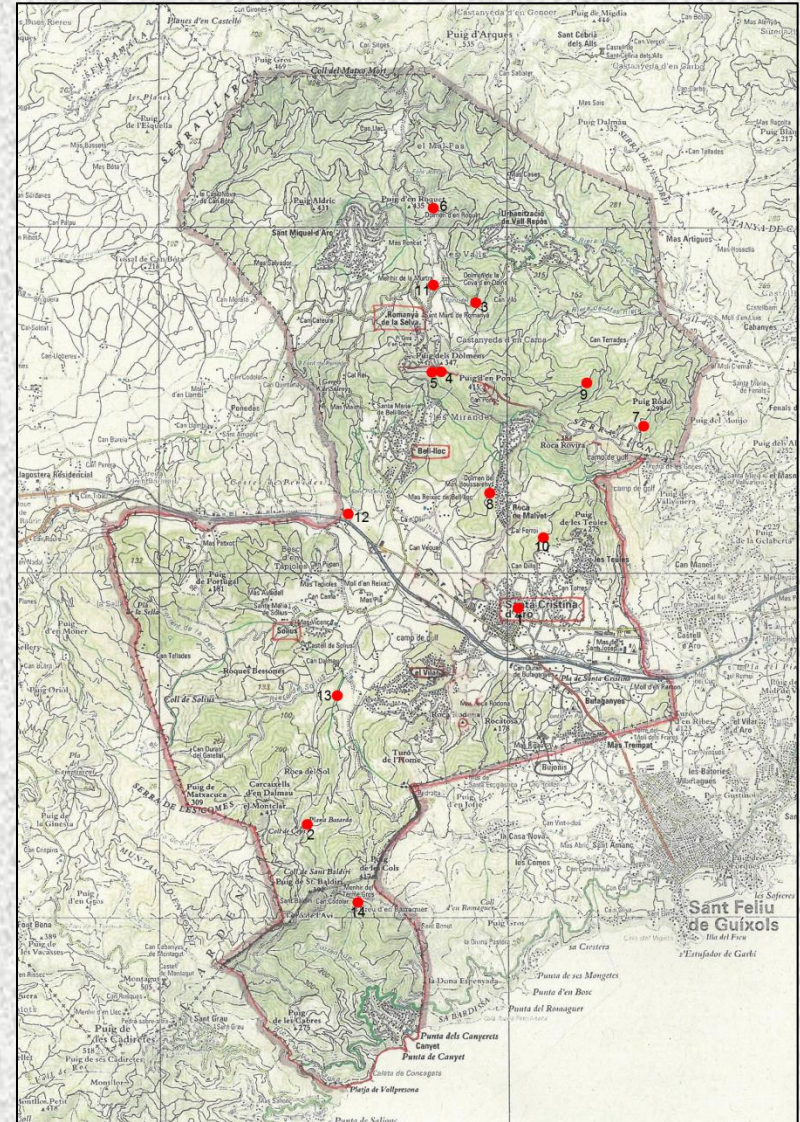
- 3 DÒLMENS

- 4 MENHIRS



DECLARACIÓ DE BCIL

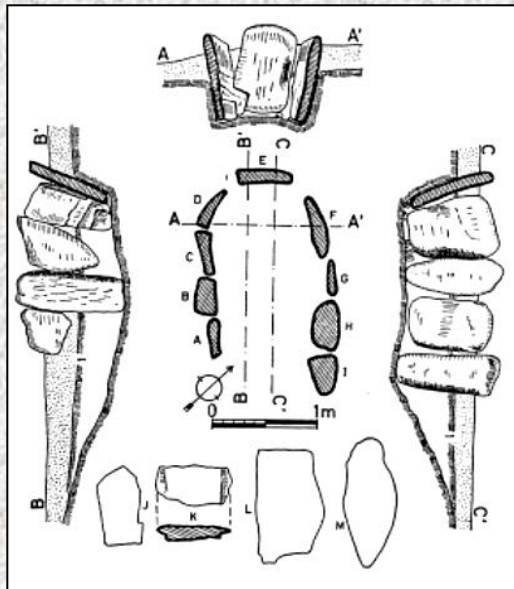
1. Església Vella de Santa Cristina d'Aro
2. Poblat ibèric de Plana Basarda
3. Cista de la Carretera de Calonge
4. Cista del Suro del Rei
5. Cista de la Carretera de Calonge
6. Cista del Bosc d'en Roquet
7. Cista de Can Jan
8. Dolmen del Mas Bousarenys
9. Dolmen de can Reparat o de les Ginesteres
10. Dolmen de Pedres Dretes d'en Lloveres
11. Menhir de la Murtra
12. Menhir de la Pedra Ramera
13. Menhir de Can Llaurador
14. Menhir del Terme Gros o Creu d'en Barraquer



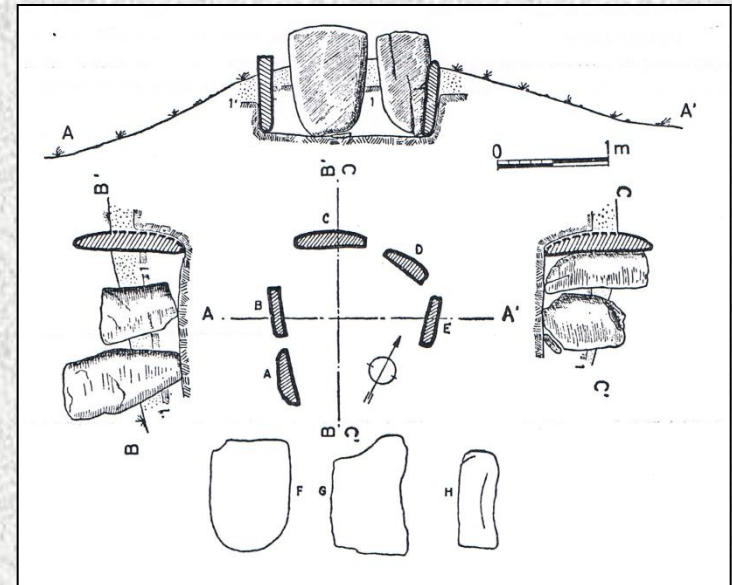
EL PER QUÈ D'AQUESTA DECLARACIÓ?

- PROTECCIÓ DELS PRINCIPALS JACIMENTS ARQUEOLÒGICS DEL MUNICIPI.
- AUGMENT DE LA CATEGORIA O LA IMPORTÀNCIA DEL PATRIMONI ARQUEOLÒGIC DE SANTA CRISTINA D'ARO.
- OBTENCIÓ DE RECURSOS PER A NOUS:
 - ESTUDIS
 - EXCAVACIONS ARQUEOLÒGIQUES
 - RESTAURACIONS I MUSEALITZACIONS
- ATURADA DE L'ESPOLIACIÓ I LA DEGRADACIÓ DEL POBLAT IBÈRIC DE PLANA BASARDA.
- REPERCUSSIÓ ECONÒMICA I TURÍSTICA PEL MUNICIPI.

CISTES AMB TÚMUL (3500-3000aC)

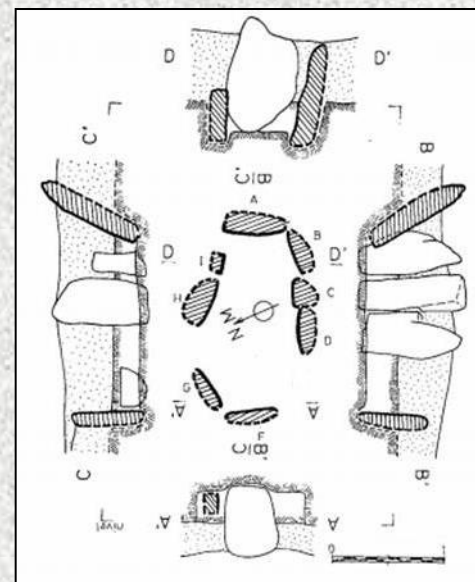
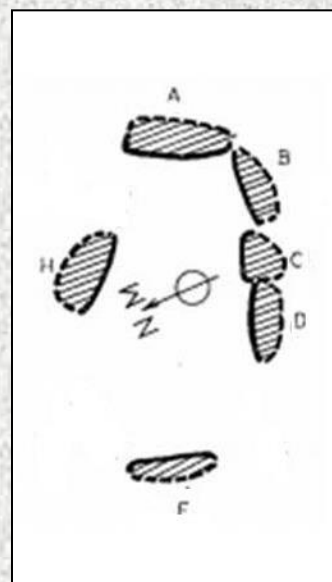
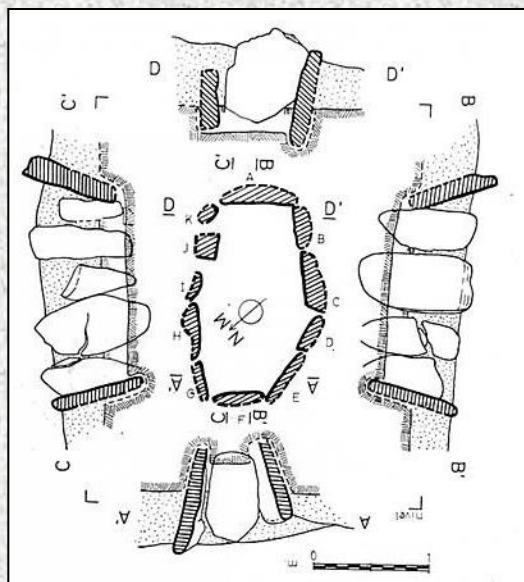
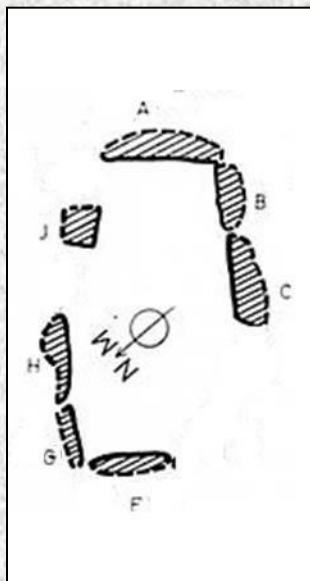


Cista de la Carretera de Calonge



Cista del Bosc d'en Roquet

CISTES AMB TÚMUL (3500-3000aC)



Cista del Suro del Rei

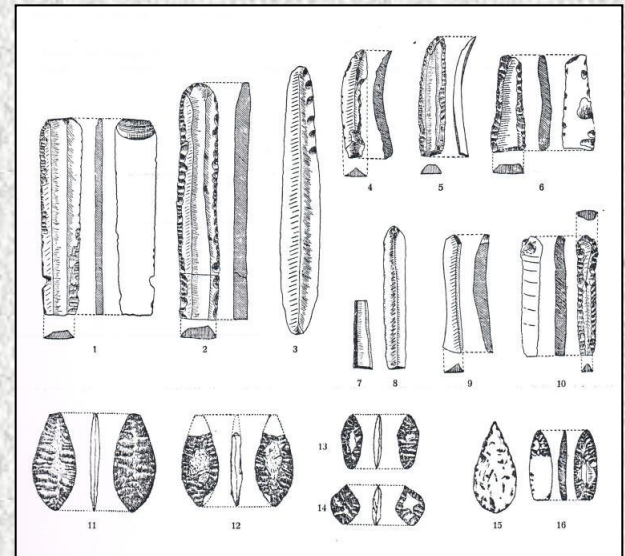
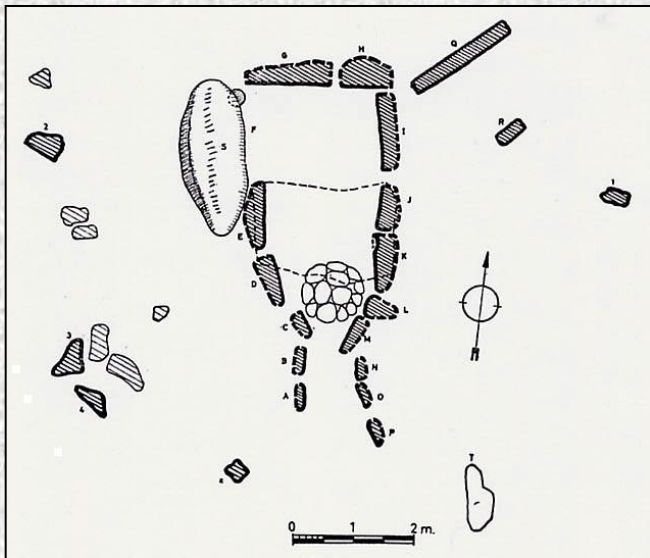
Cista de la Finca d'en Güitó

CISTES AMB TÚMUL (3500-3000aC)

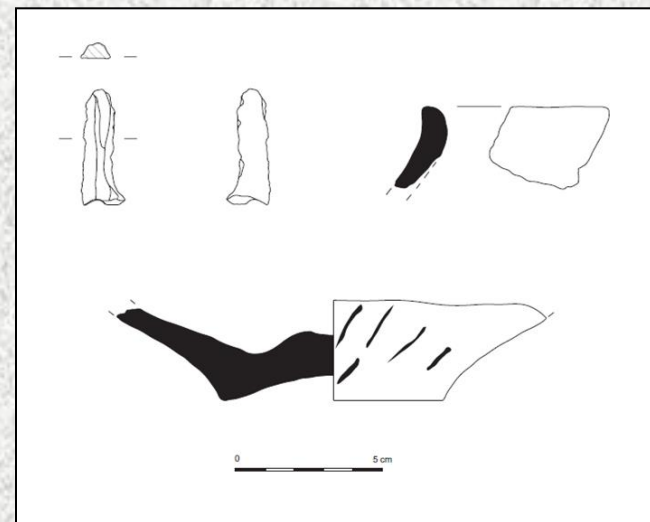
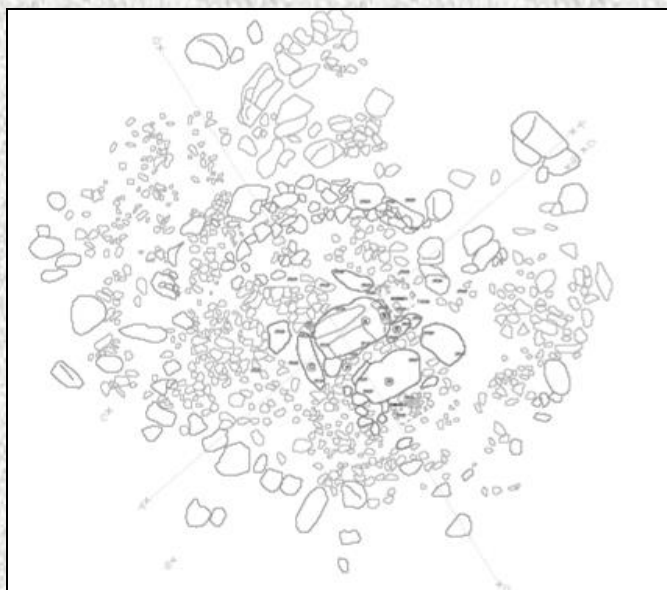


Cista de can Jan

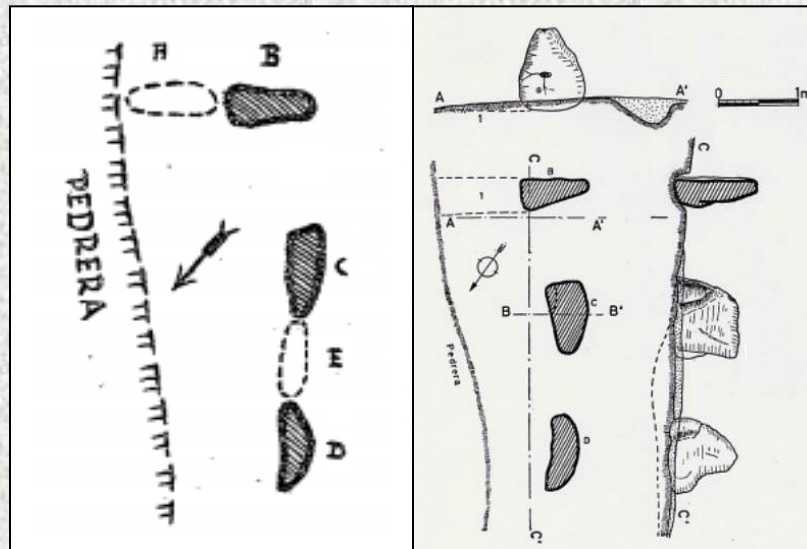
DOLMEN DEL MAS BOUSARENYS (3200-3000aC)



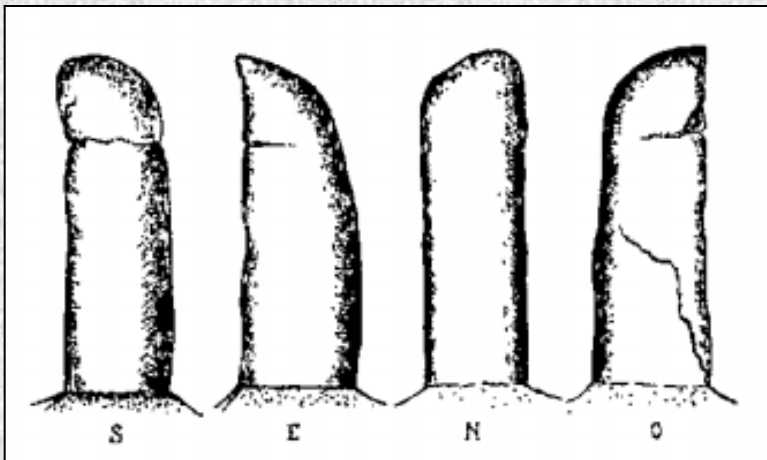
DOLMEN DE CAN REPARAT O DE LES GINESTERES (3000-2500aC)



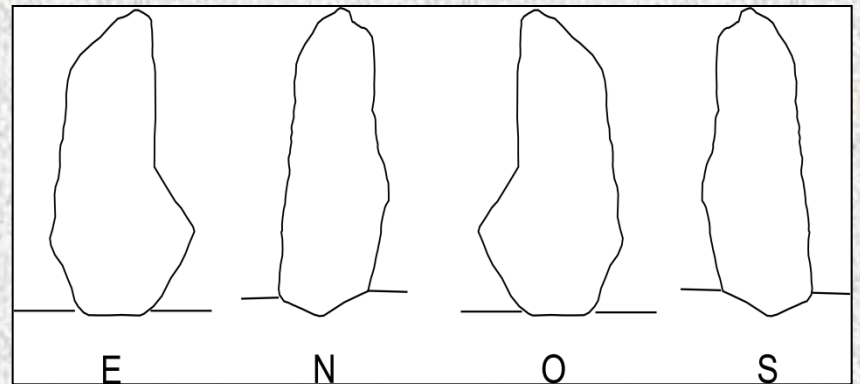
DOLMEN DE PEDRES DRETES D'EN LLOVERES (3000-2500aC)



MENHIRS (4000-2500aC)

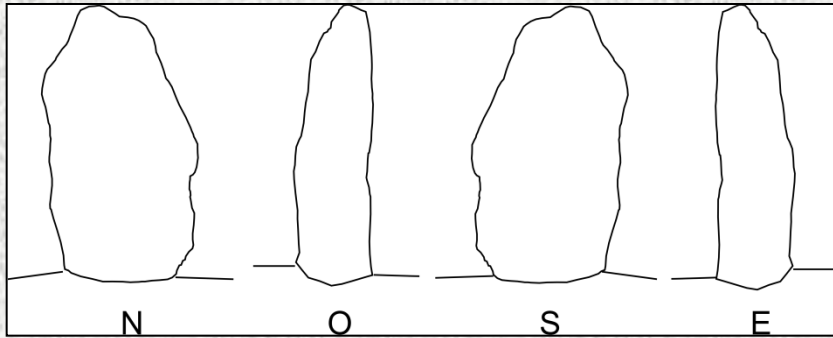


Menhir de la Murtra

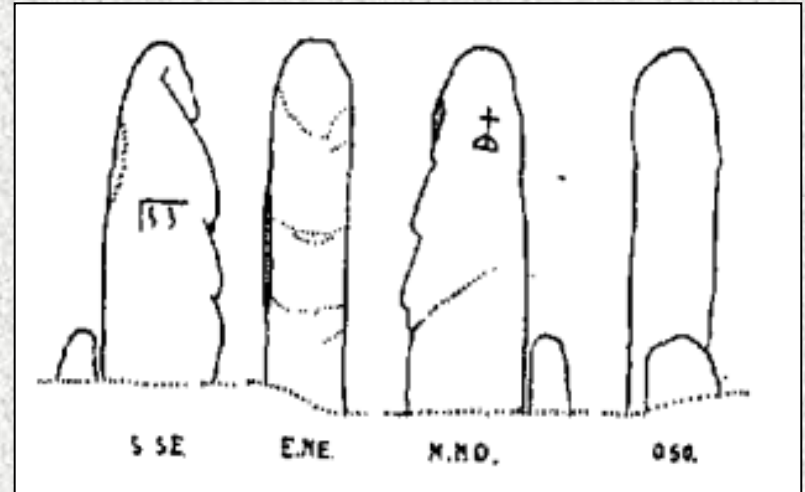


Menhir de la Pedra Ramera

MENHIRS (4000-2500aC)



Menhir de can Llaurador



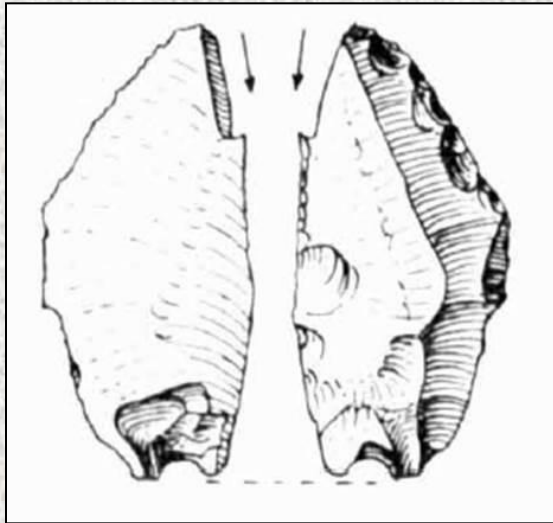
Menhir del Terme Gros o de la Creu d'en Barraquer

ALTRES JACIMENTS PREHISTÒRICS
I MEGALÍTICS NO CATALOGATS

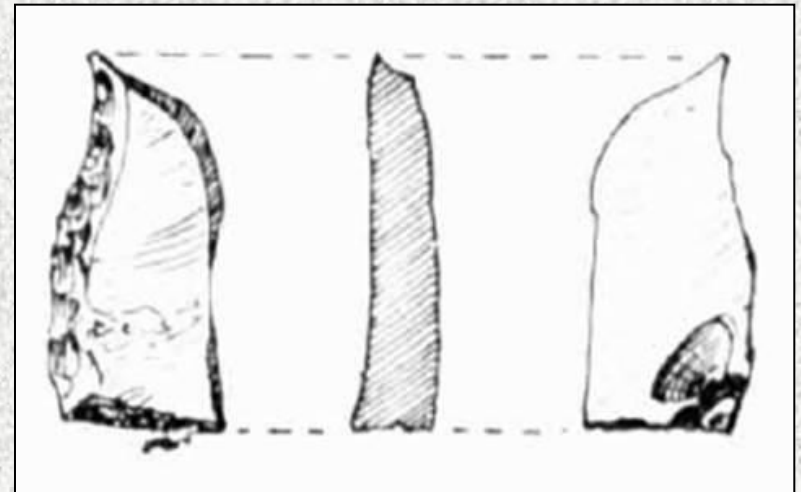
ESTACIÓ DE LA FONT DE PICANT (39.000-10.000BP)



EINES DE SÍLEX (39.000-10.000BP)

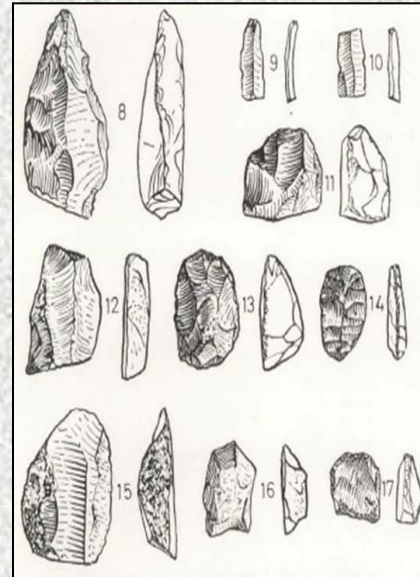
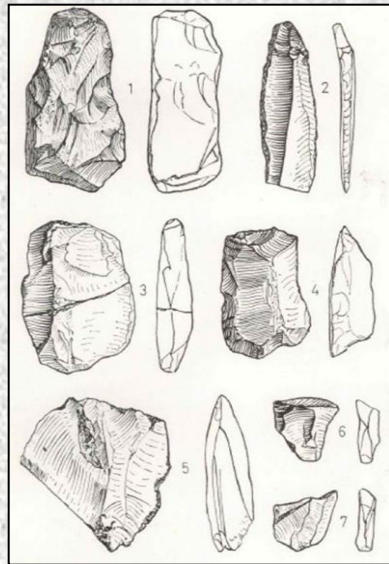


Burí de can Codolar

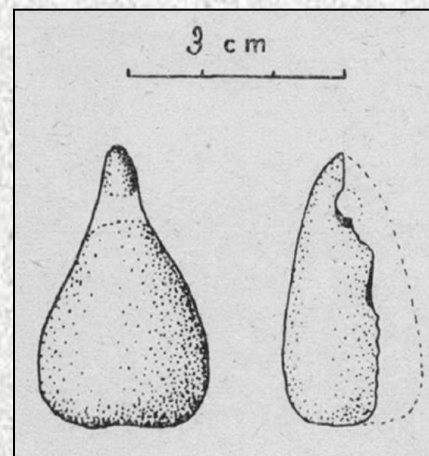
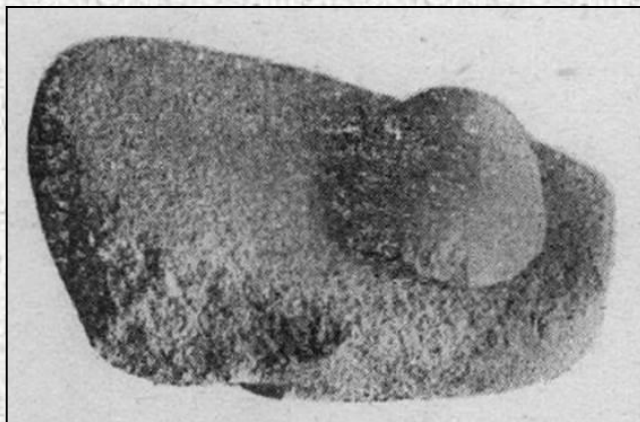
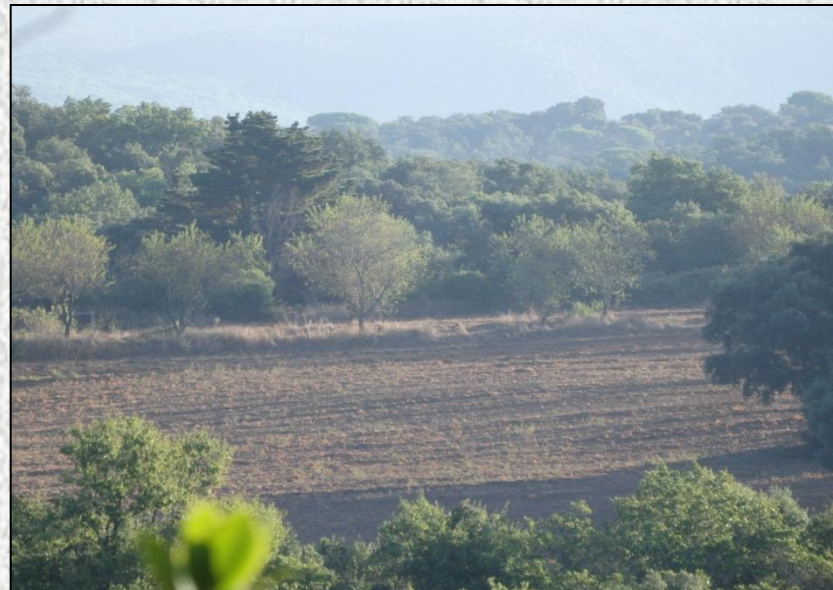


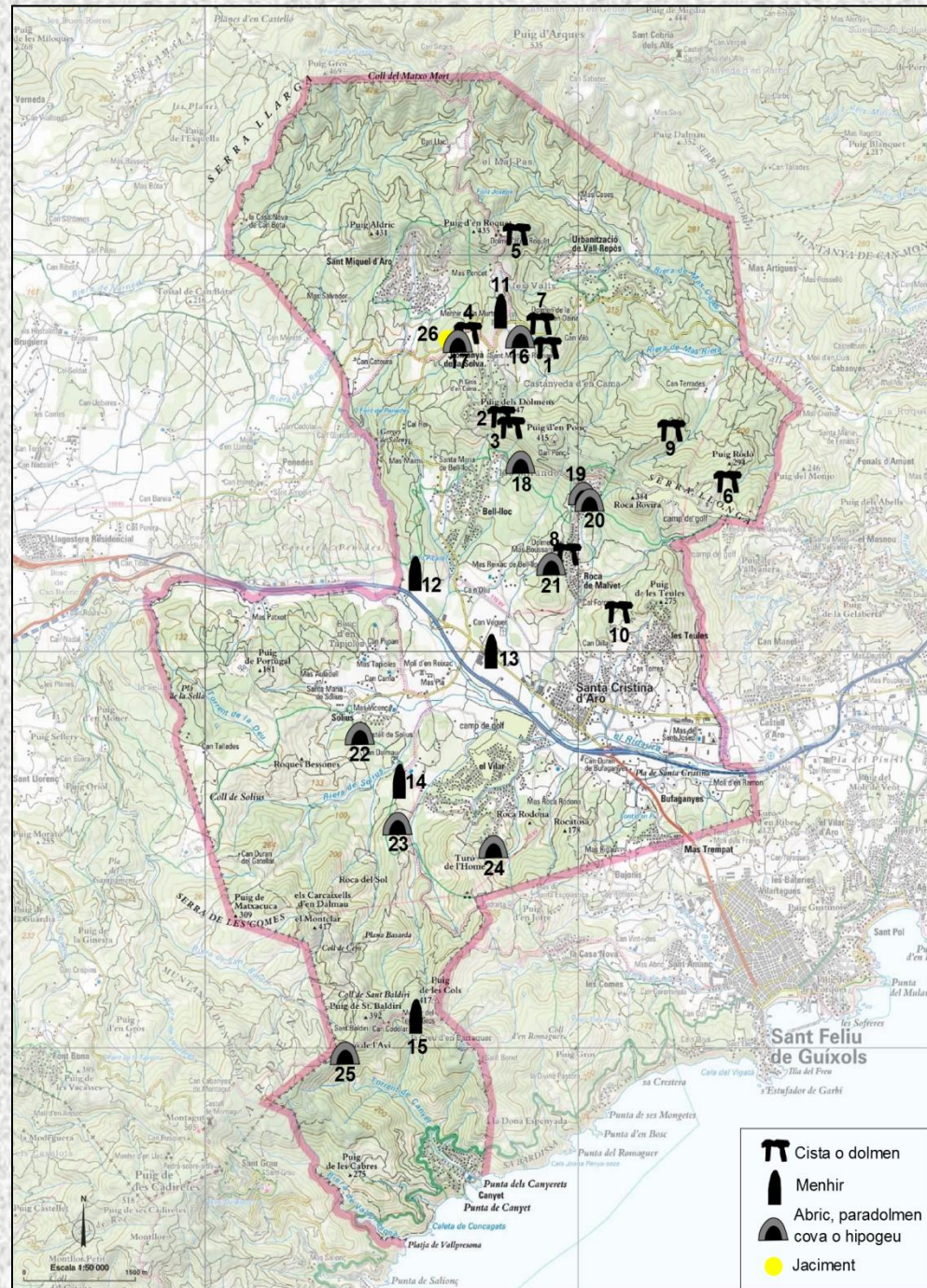
Burí de Bell-lloc

JACIMENT DE CAN LLAURADOR (9000-6000aC)



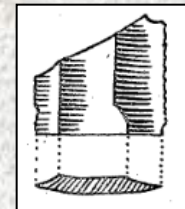
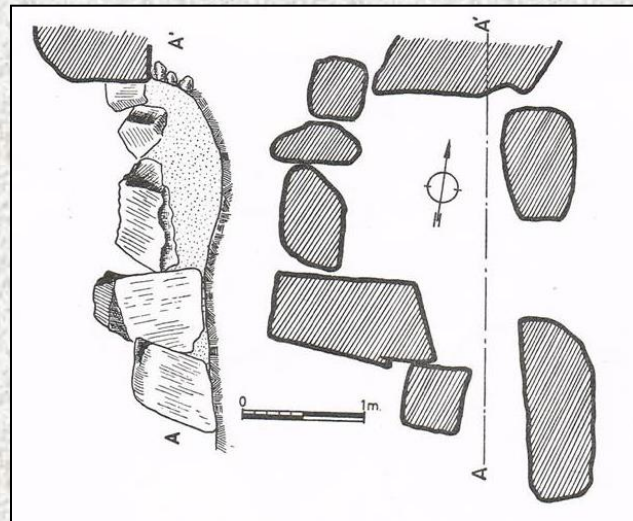
CAN DURAN DE TALLADES (6000-3000aC)



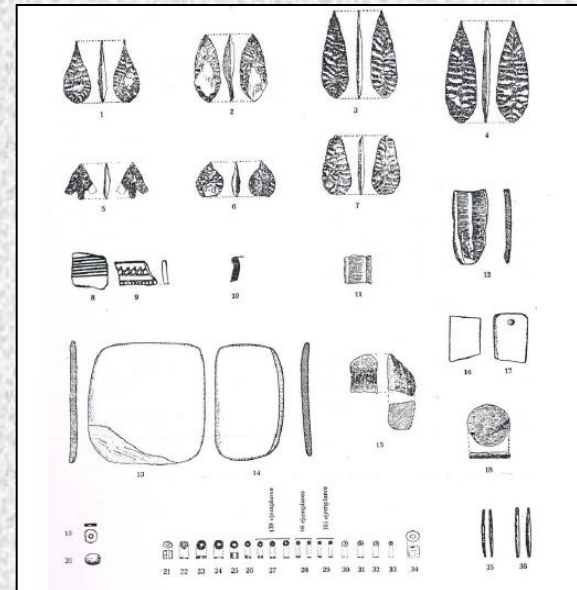
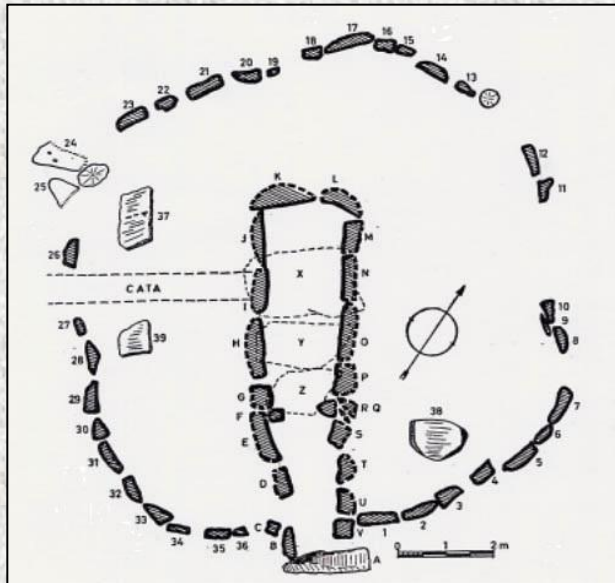
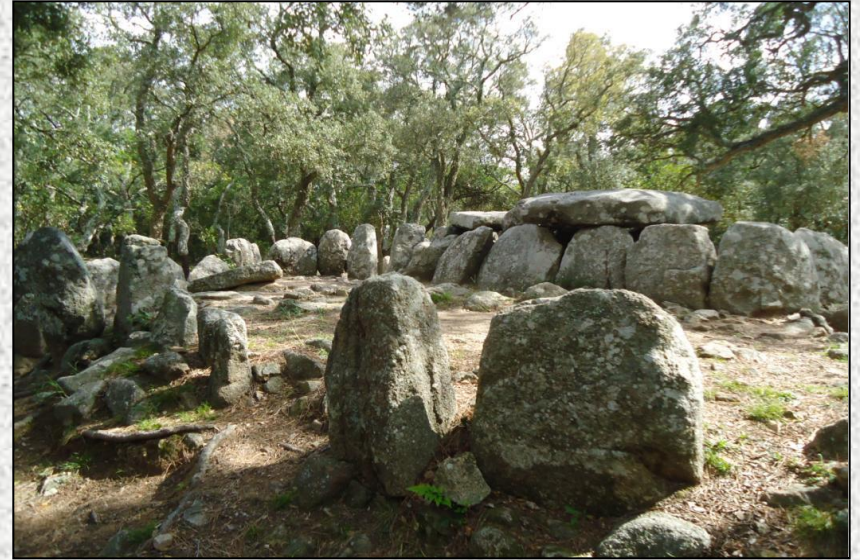


-  Cista o dolmen
-  Menhir
-  Abric, paradolmen cova o hipogeu
-  Jaciment

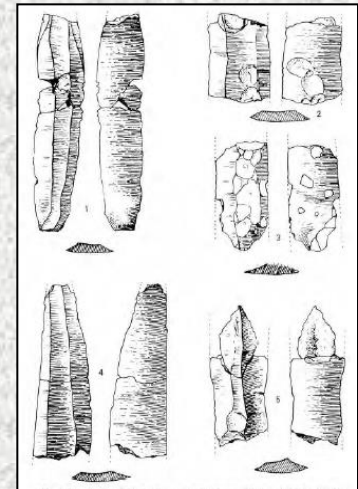
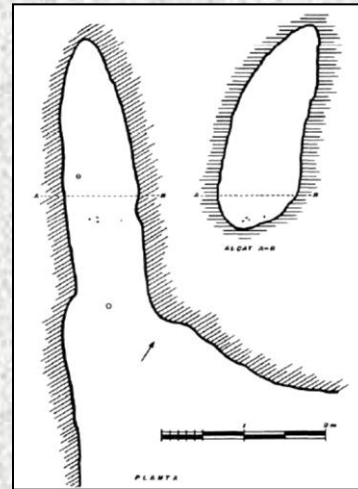
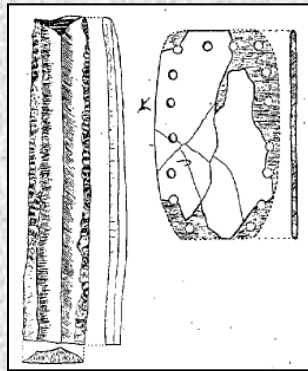
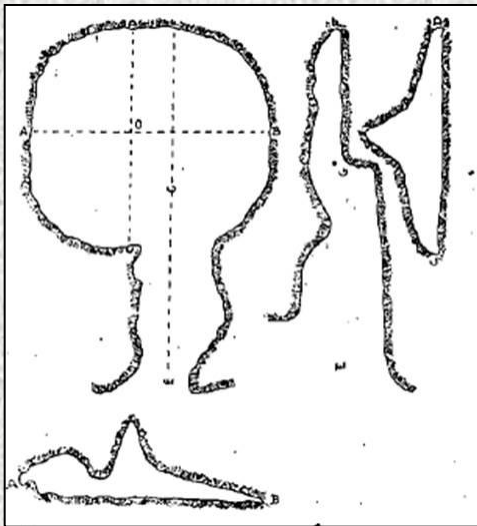
POSSIBLE CISTA DE L'OLIVERET (3500-3000aC)



DOLMEN DE LA COVA D'EN DAINA (3000-2500aC)



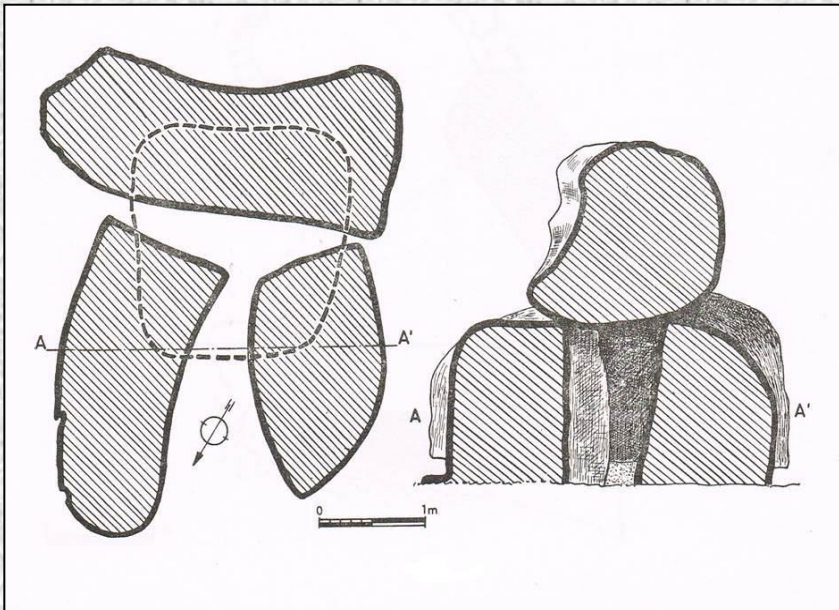
COVES NATURALS (2700-2200aC)



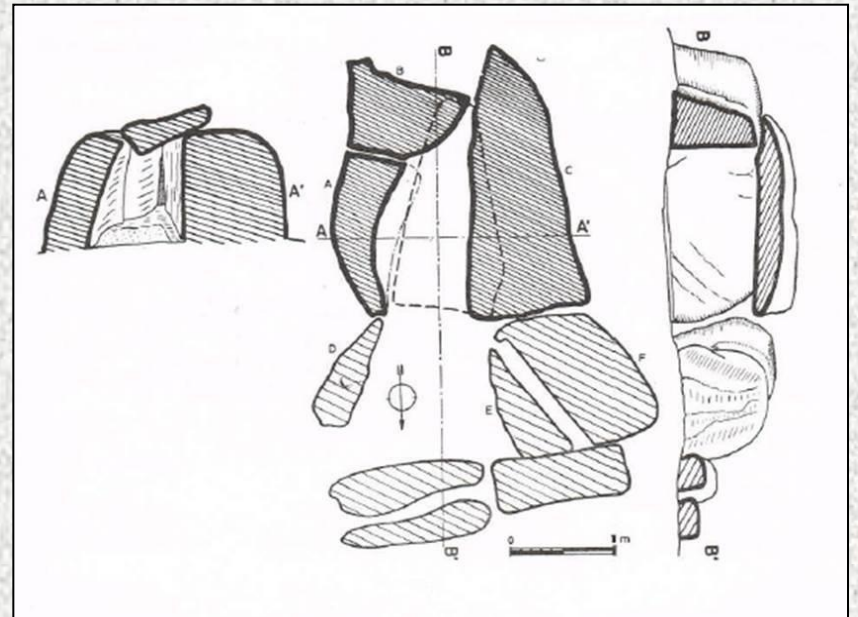
Cova dels Lladres

Cova d'en Pere

ABRICS SEPULCRALS I PARADÒLMENS (2700-700aC)

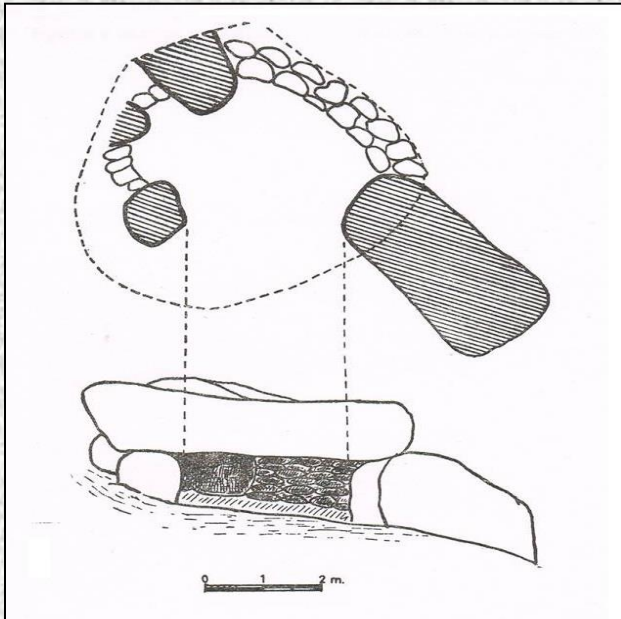


Pedres Grosses



Camp d'en Güitó

ABRICS SEPULCRALS I PARADÒLMENS (2700-700aC)

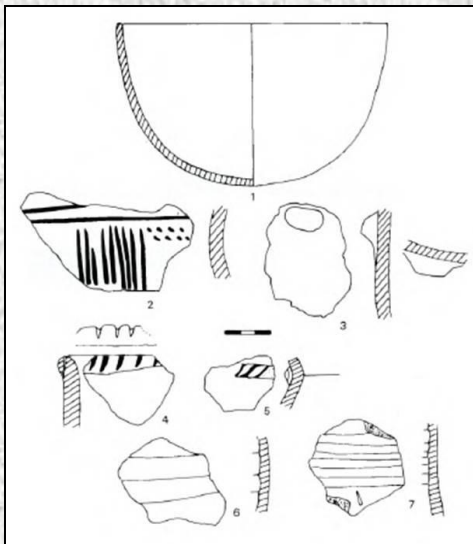


Cova d'en Riera

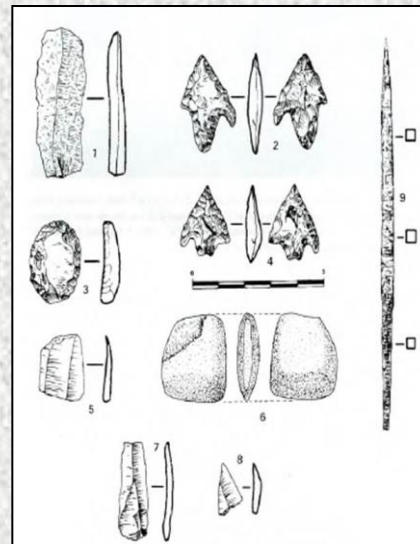
Cova Beta

ABRICS SEPULCRALS I PARADÒLMENS

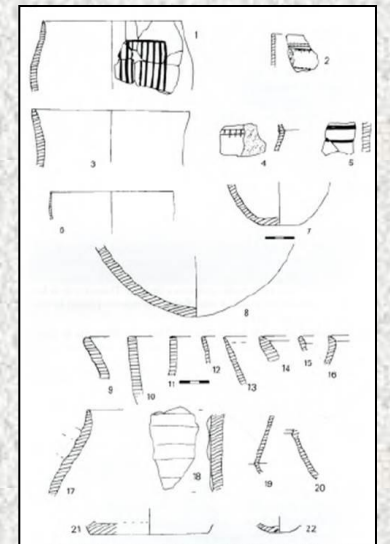
(5100-4700aC / 2700-700aC)



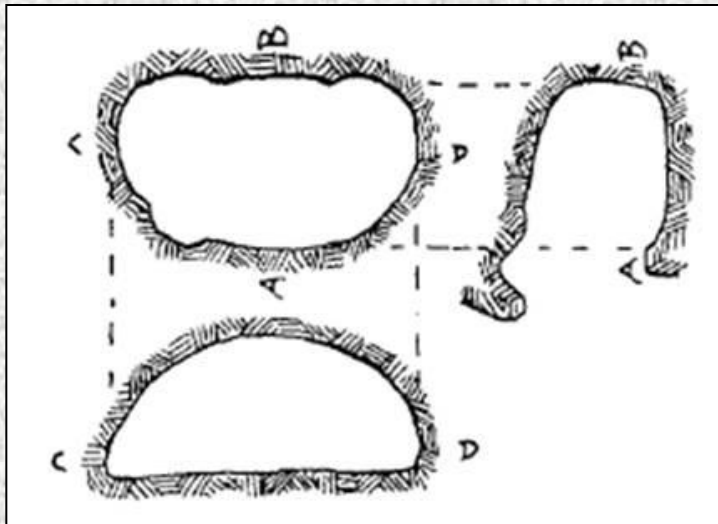
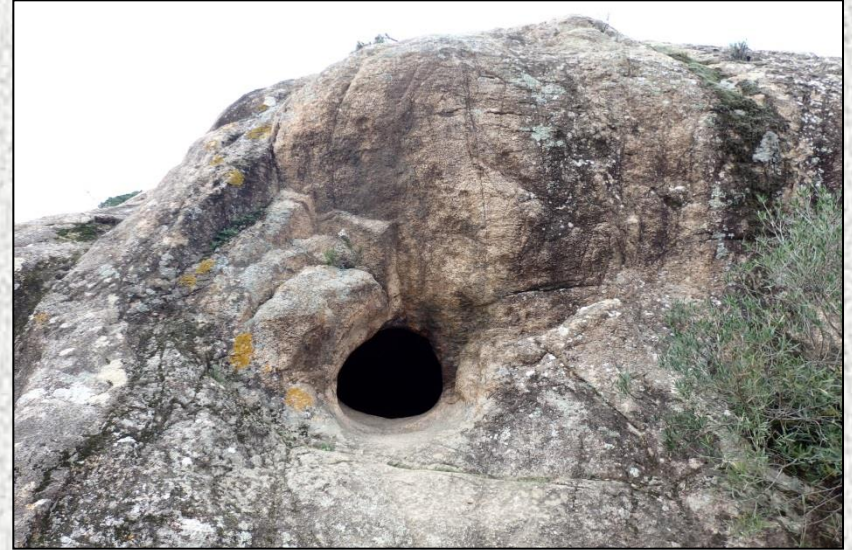
Cova de Malvet I



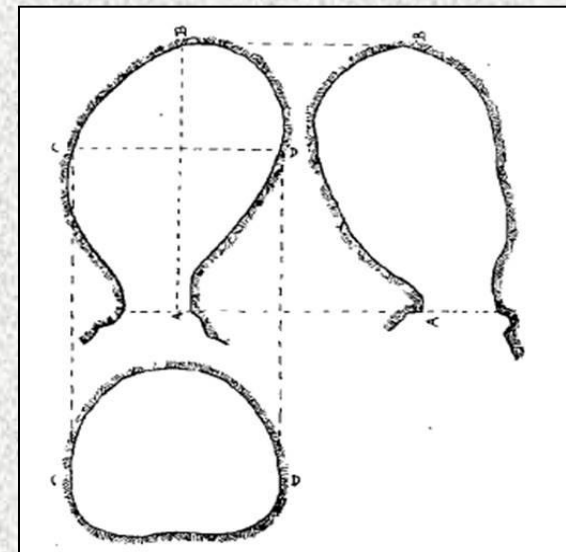
Cova de Malvet II



HIPOGEUS O COVES ARTIFICIALS (TAFFONIS) (2700-2200aC)

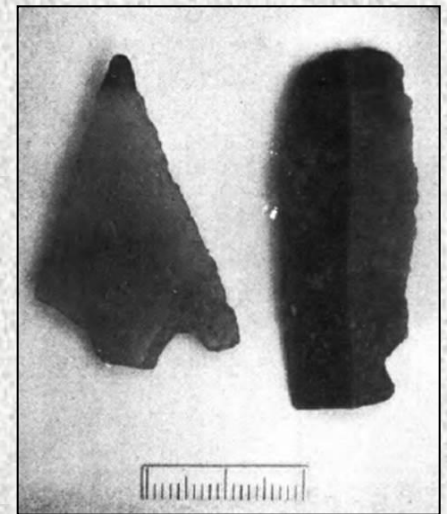


Cova dels Moros



Cova de Sa Tuna

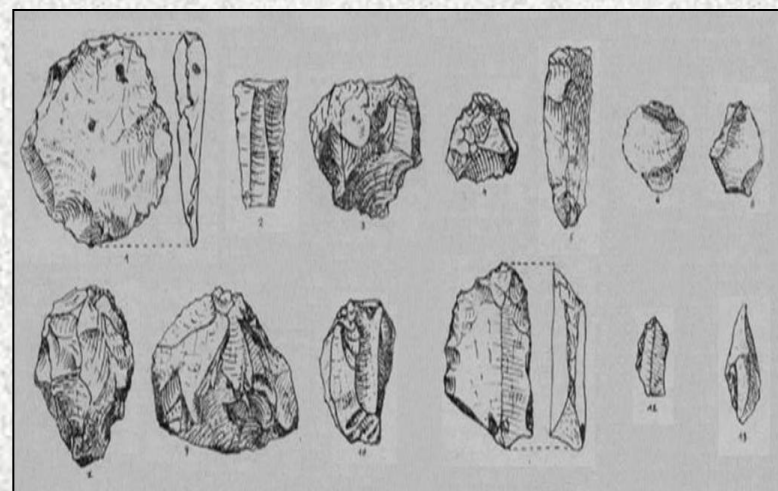
MONUMENTS MEGALÍTICS DESAPAREGUTS



Menhir de Pedrafita

Carretera de Romanyà

JACIMENTS DE CÒDOLS (1800-700aC)



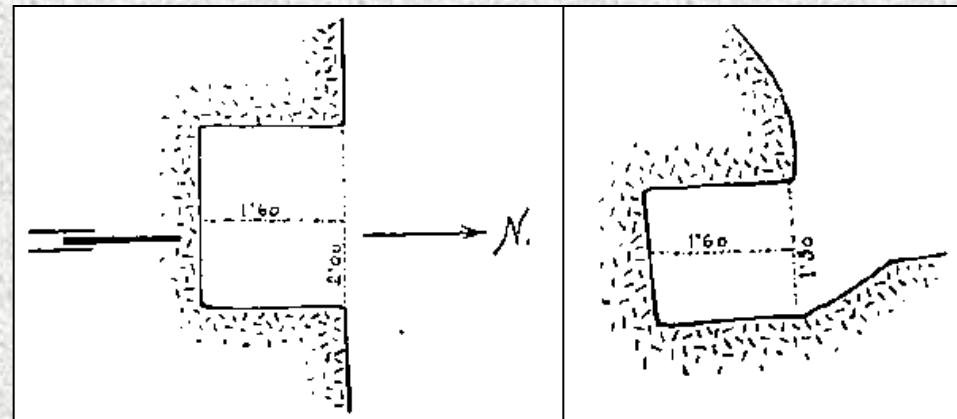
Camí dels Carcaixells

Camí de can Duran del Gatellar

COSTA D'ALOU (1100-700aC)



POBLAT IBÈRIC DE PLANA BASARDA

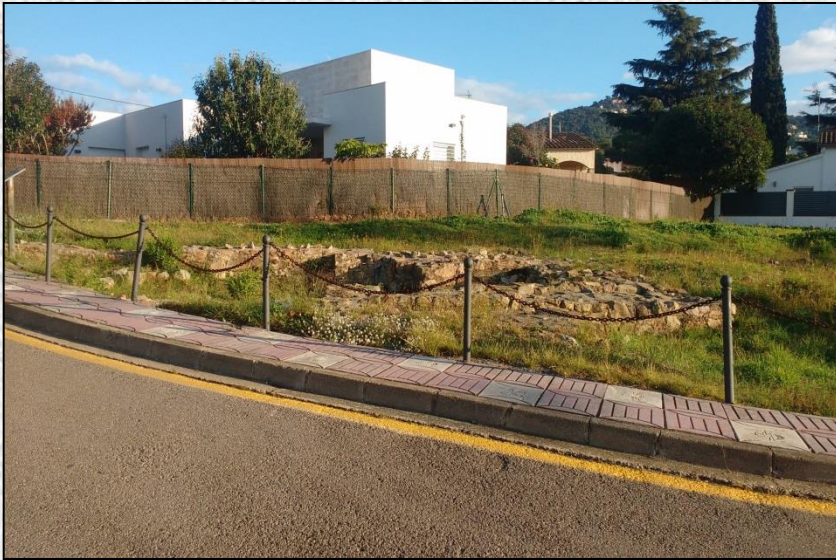


POBLAT IBÈRIC DE PLANA BASARDA

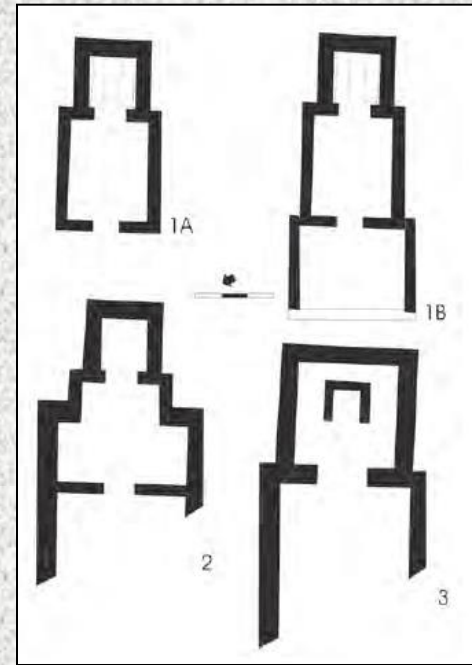
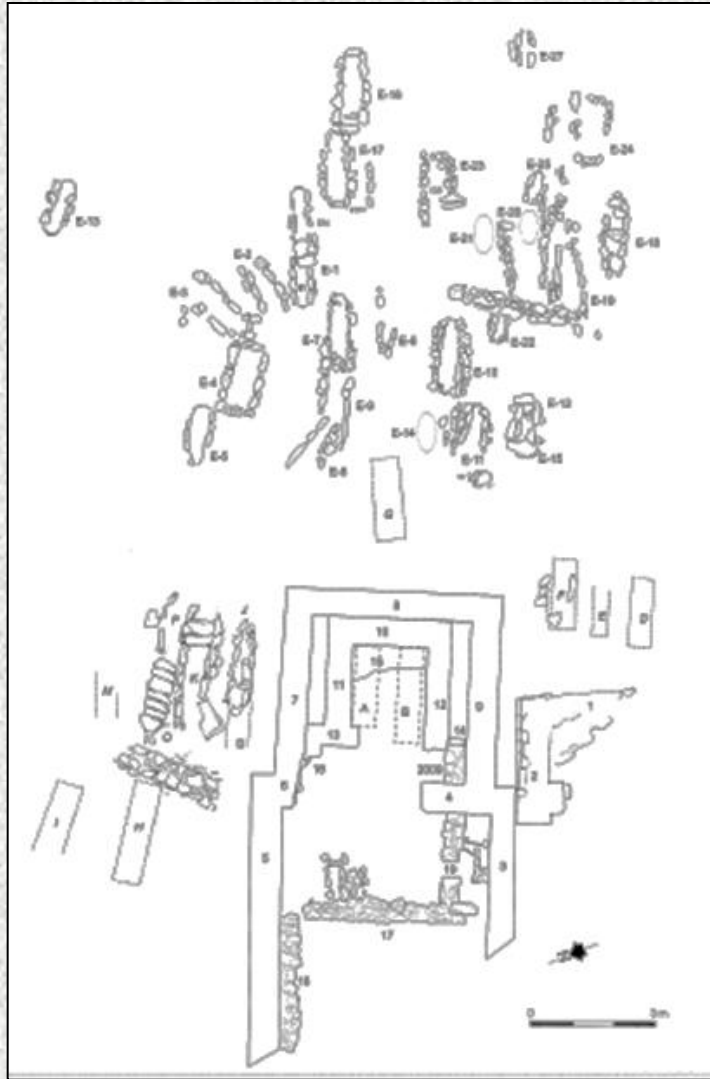


Diverses vistes del poblat ibèric de Plana Basarda

ESGLÉSIA VELLA DE SANTA CRISTINA D'ARO

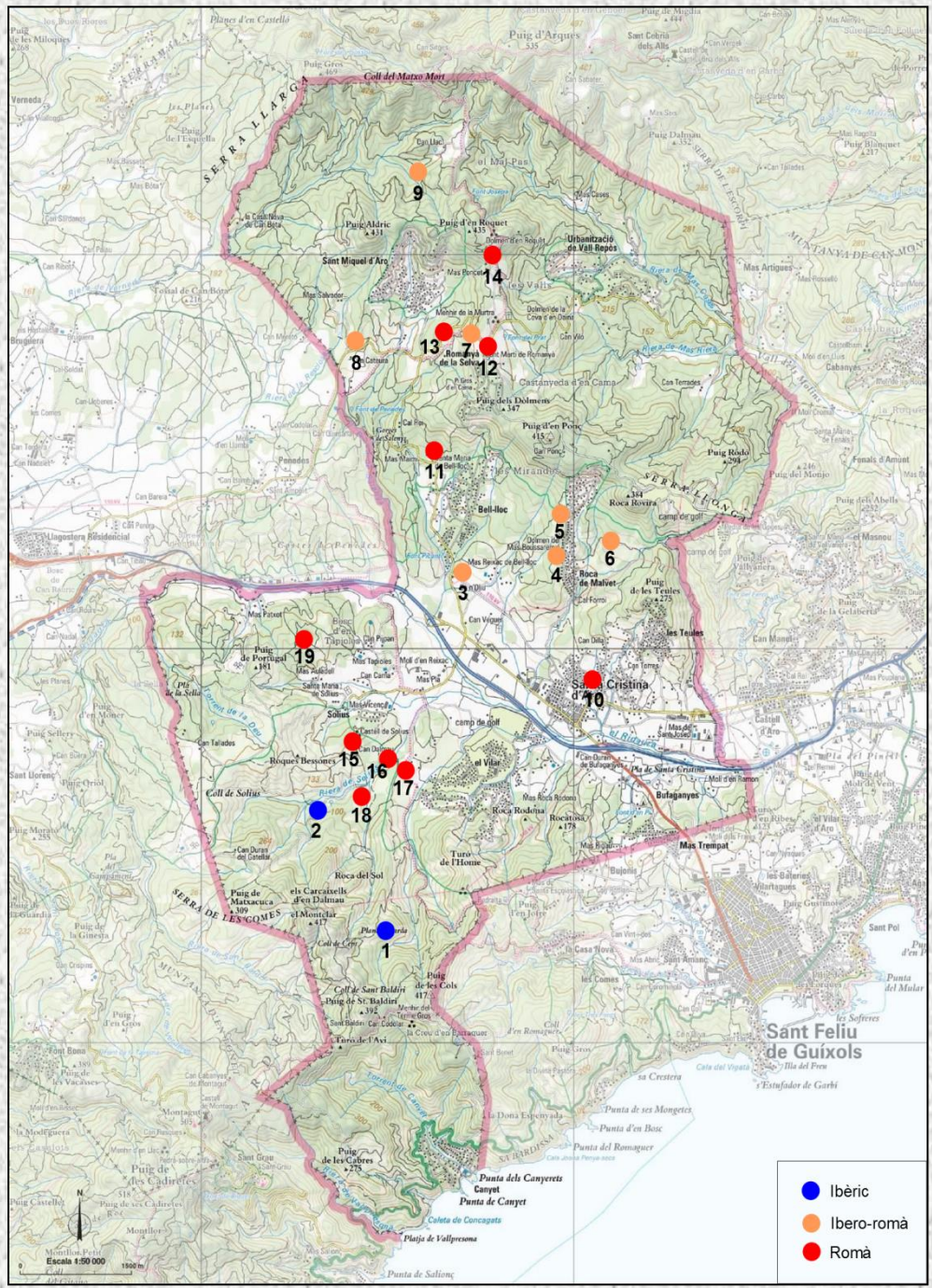


ESGLÉSIA VELLA DE SANTA CRISTINA D'ARO



Plantes i reconstrucció idealitzada de l'església vella de Santa Cristina d'Aro

ALTRES JACIMENTS
IBÈRICS I ROMANS



JACIMENT IBÈRIC DEL CAMÍ DE CAN DURAN



JACIMENTS IBERO-ROMANS



Estació de la Font Picant



Mas Bousarenys



Roca de Malvet



Sota Roca Rovira

JACIMENTS IBERO-ROMANS



Camp d'en Güitó



Serra de l'Anglada

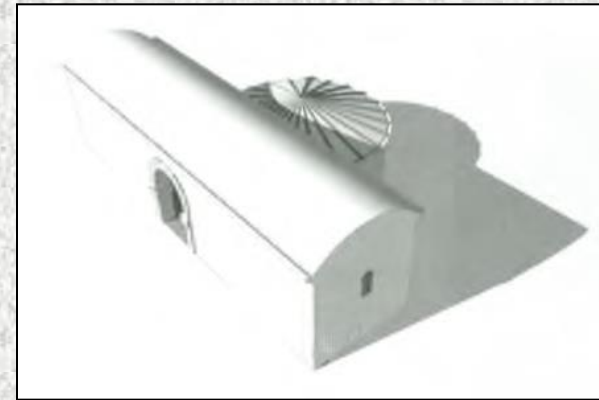
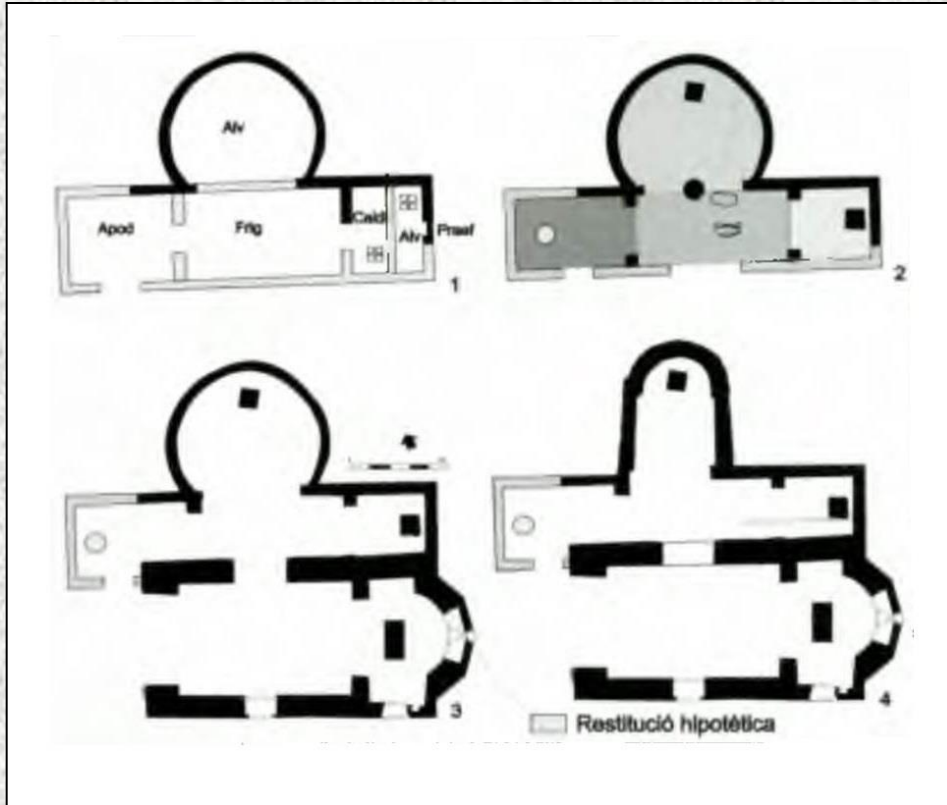


Mas Sala o can Llac Vell

VIL·LA ROMANA DE SANTA MARIA DE BELL-LLOC



VIL·LA ROMANA DE SANTA MARIA DE BELL-LLOC



Plantes i reconstrucció idealitzada de Santa Maria de Bell-lloc

ROMANYÀ DE LA SELVA (NUCLI HISTÒRIC)



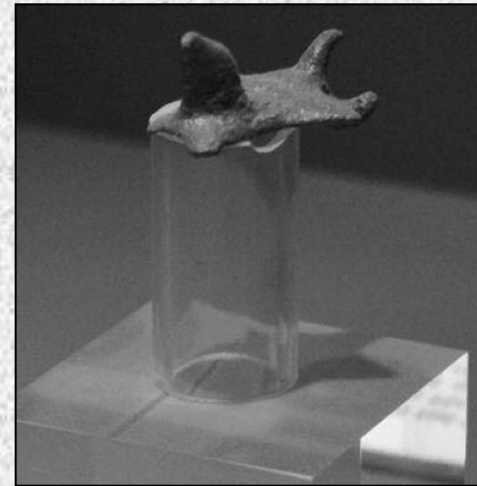
ROMANYÀ DE LA SELVA (NUCLI HISTÒRIC)



JACIMENTS ROMANS A L'ENTORN DE ROMANYÀ

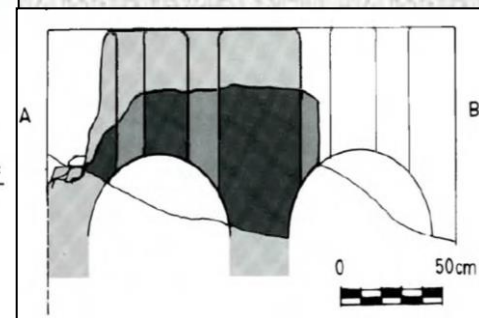
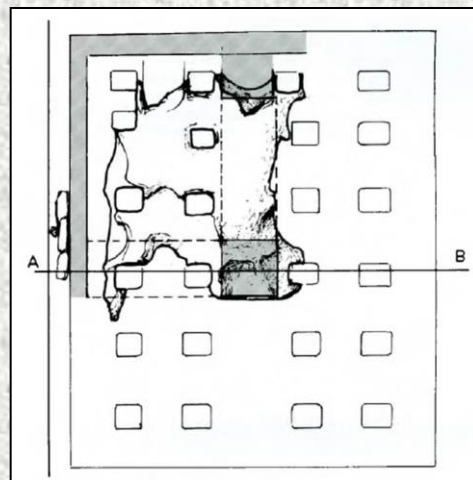


Carretera de Romanyà



Can Ponset

FORN ROMÀ DE SOLIUS



JACIMENTS ROMANS A L'ENTORN DE SOLIUS



Can Dalmau

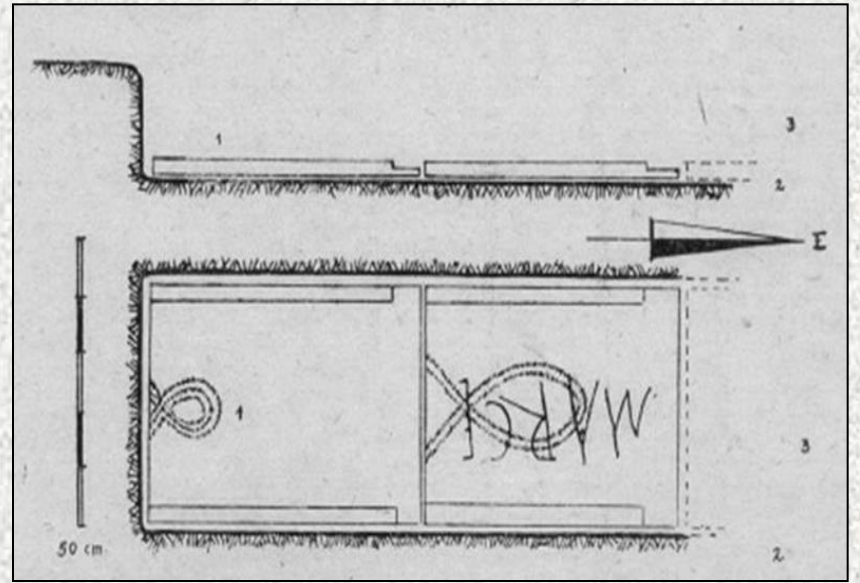


Can Llaurador



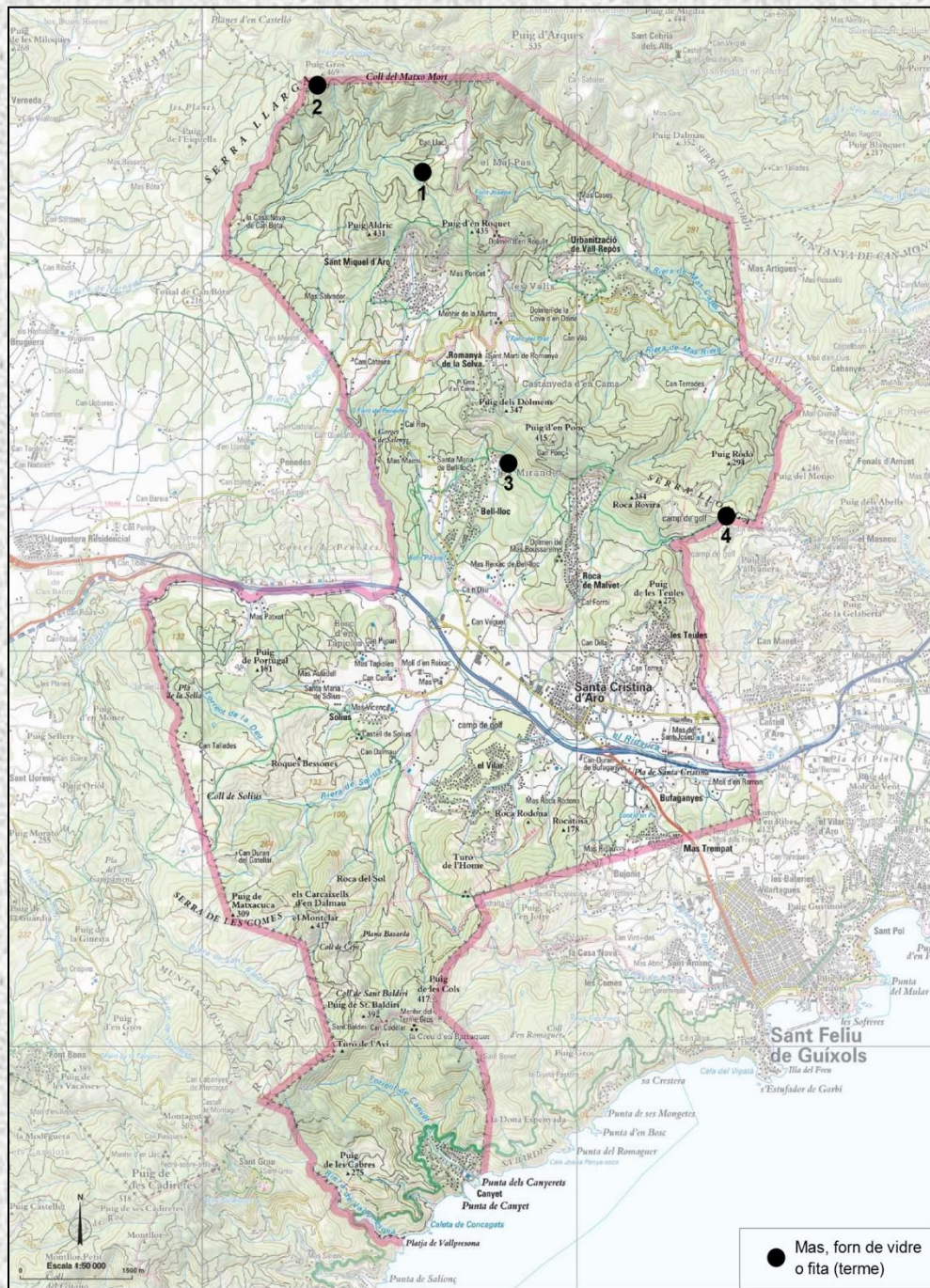
Pas dels Bous

JACIMENTS ROMANS A L'ENTORN DE SOLIUS

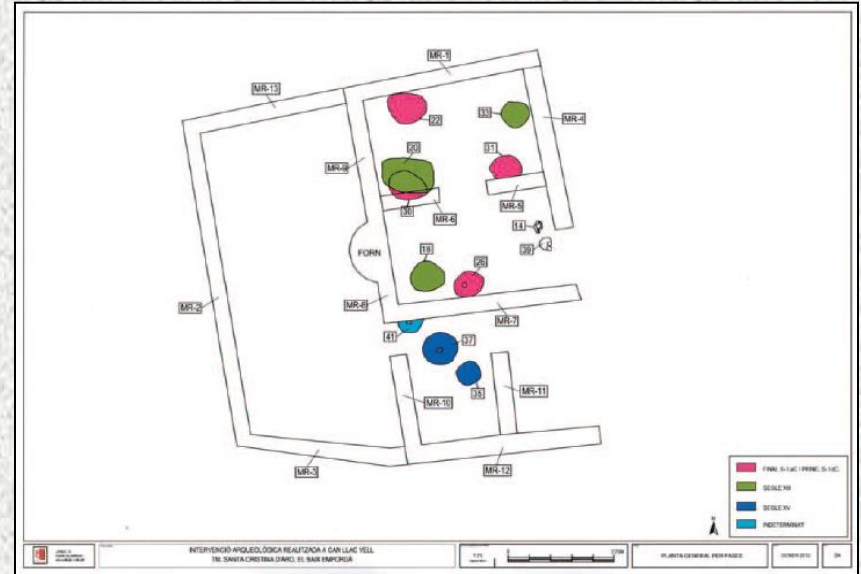


Mas Tapioles

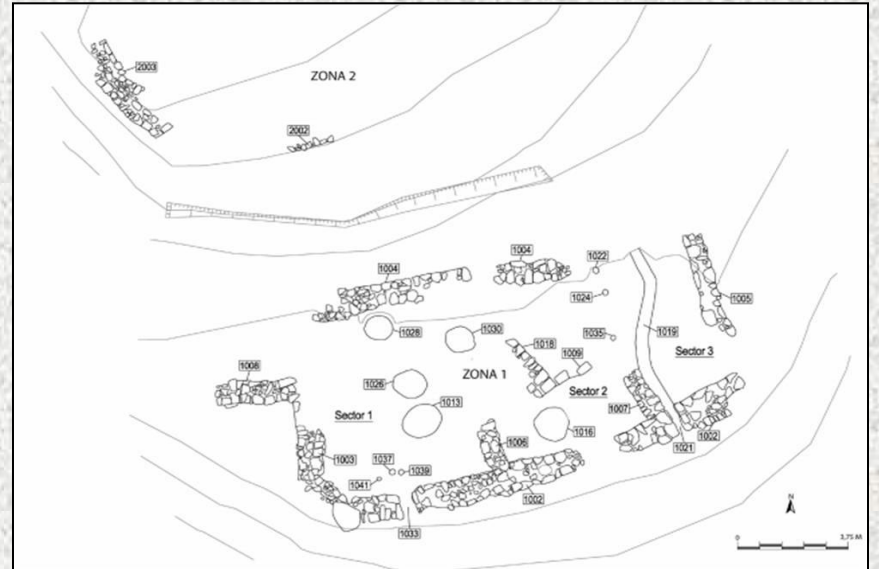
ÈPOCA MEDIEVAL I MODERNA



MAS SALA O CAN LLAC VELL



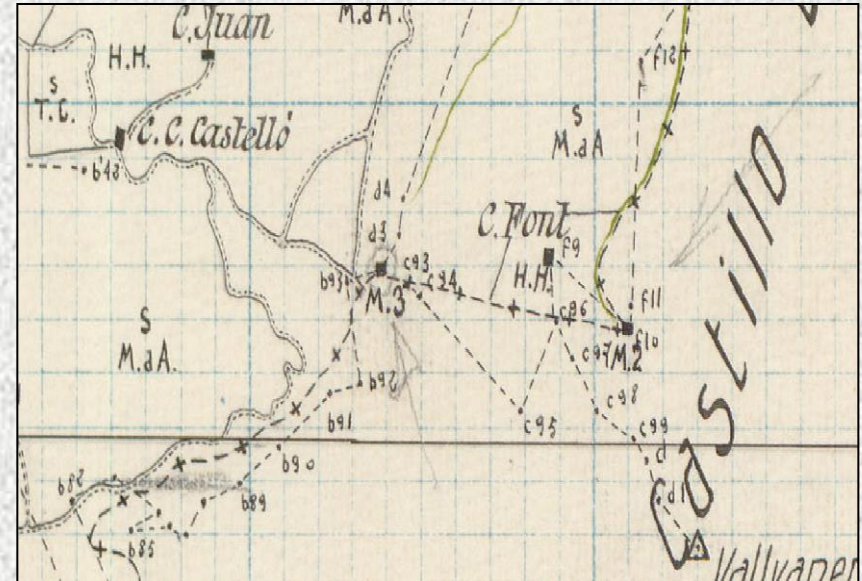
CASA DE L'ERA DE LA LLACA



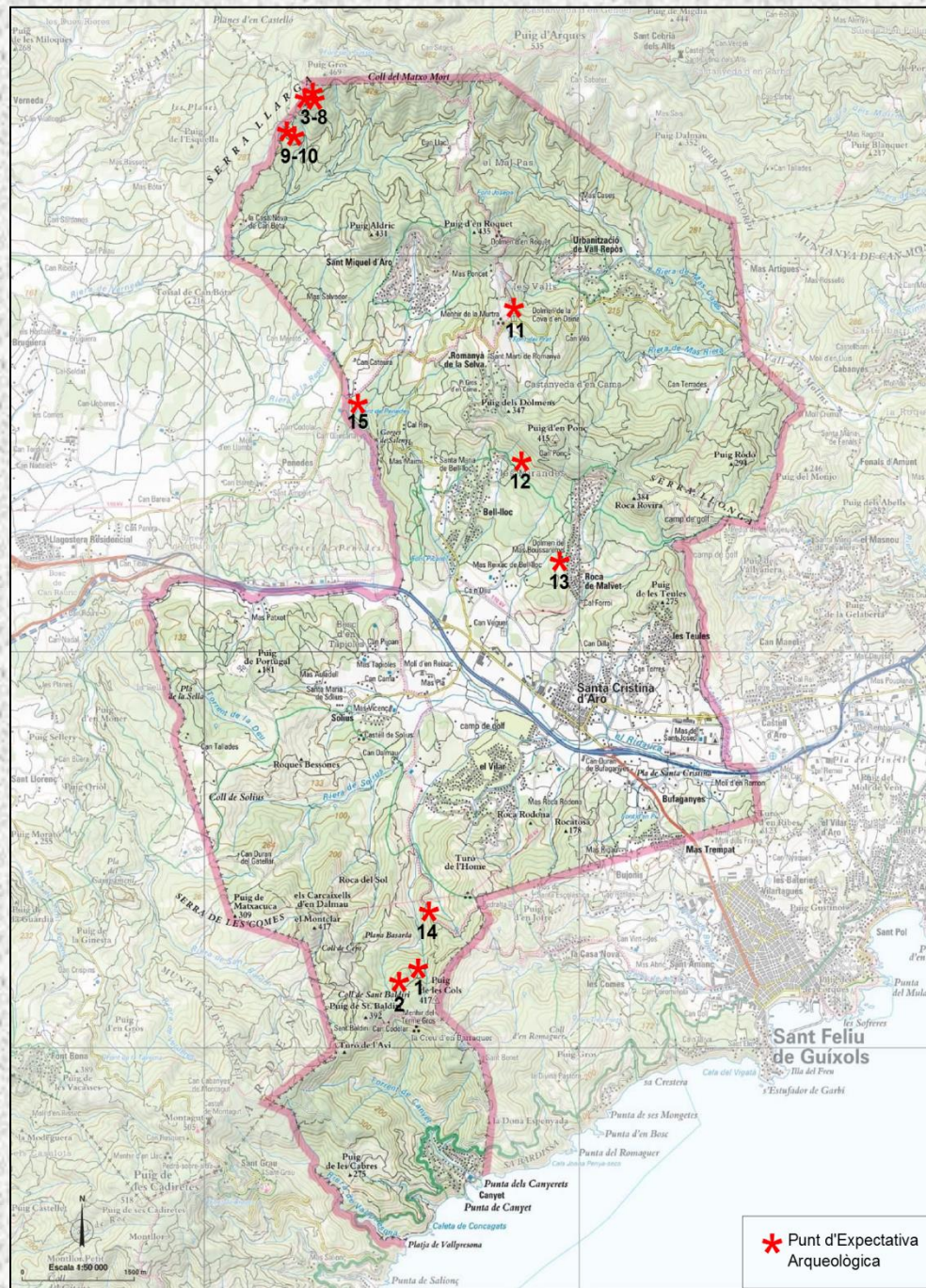
FORN DEL VIDRE



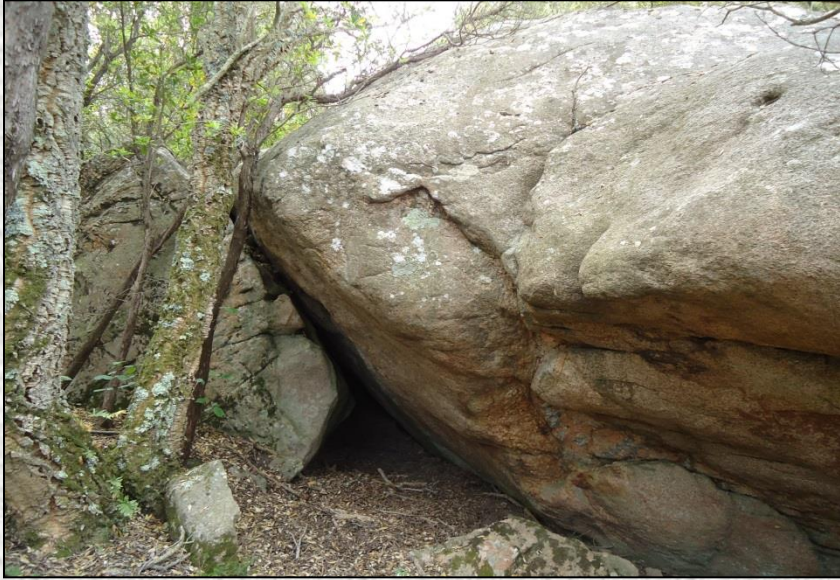
FALS MENHIR DEL MAS DE LA FONT O PEDRA DRETA DEL MAS BAGUÉ



PUNTS D'EXPECTATIVA
ARQUEOLÒGICA



POSSIBLES MONUMENTS MEGALÍTICS



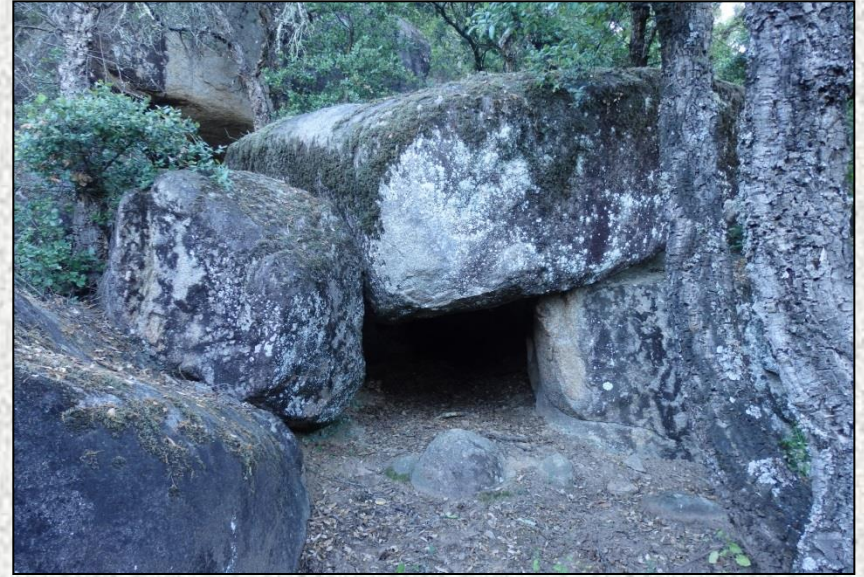
Cova del Llop

Cova d'en Valentí

POSSIBLES MONUMENTS MEGALÍTICS



Abric d'en Cama

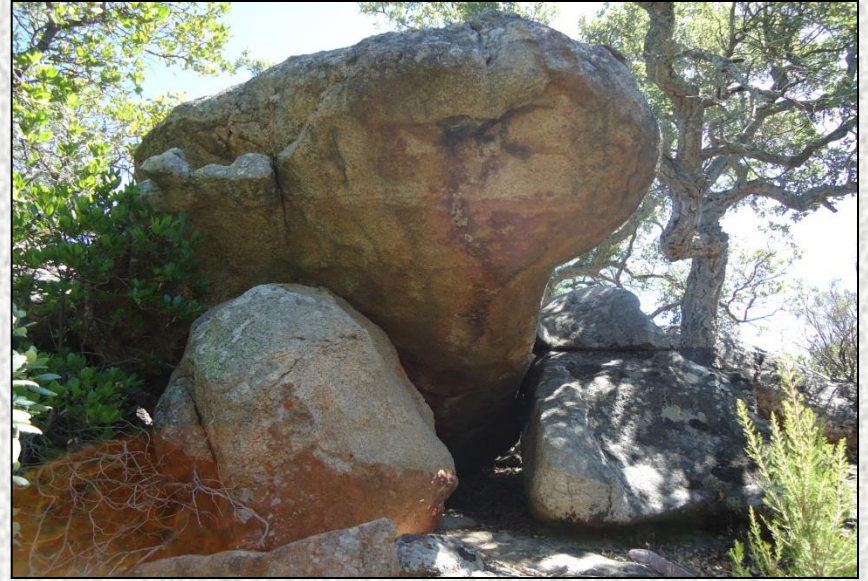


Cau del Carboner



Cova Beta II

POSSIBLES MONUMENTS MEGALÍTICS

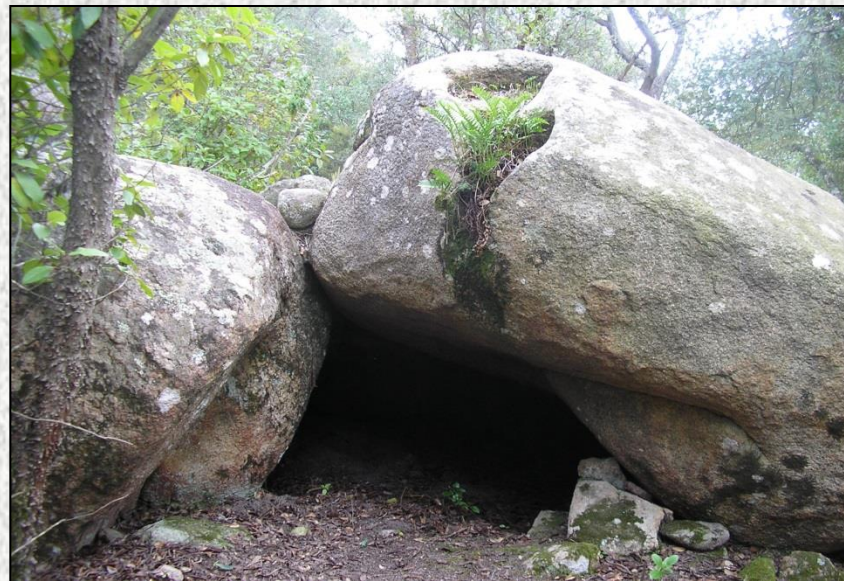


Coves Toixoneres I-IV

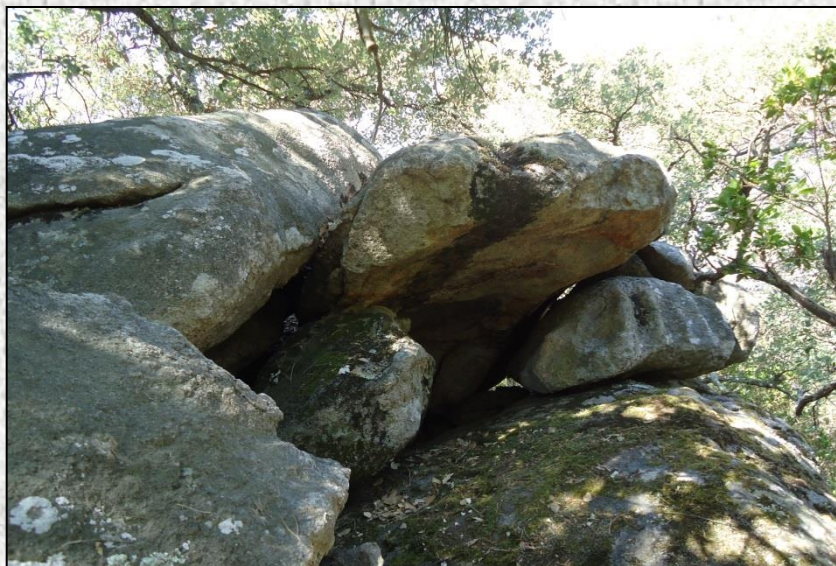
POSSIBLES MONUMENTS MEGALÍTICS



Inscultura de les Toixoneres



Cova de les Falgueres



Cova Serra Llarga I



Cova de la Serra Llarga II

POSSIBLES JACIMENTS IBERO-ROMANS



Plana del Vidre



Font de Panedes

PATRIMONI ETNOLÒGIC

POU DE GLAÇ DE CAN TERRADES



POU DE GLAÇ DE CAN PIJOAN



FORN DE RAJOLS DE CAN PONSET



FORN DE RAJOLS DE CAN DURAN DEL GATELLAR



(Fotos Jordi Gaitx, 2018)

FORN DE RAJOLS DE ROMANYÀ



ERA DE CAN GÜITÓ



ESTRUCTURA DE LA RIERA MARCONA



PEDRA DELS SACRIFICIS



ESTALLADOR DE LA RIERA DEL VILAR



ESTALLADOR DE LA RIERA DE BUJONIS



MINES D'AIGUA DE ROMANYÀ



MINES D'AIGUA DE ROMANYÀ



FORAT DE CARBONER DE CAN REPARAT



FORAT DE CARBONER DEL MAS CASES



XEMENEIA DE LA CASA DE BOMBAMENT



PONT DE SALENYS



Foto Carrilet : Arxiu Municipal de Sant Feliu de Guíxols (Fons Jordi Budó)

JARDÍ DEL SENYAL VELL



PROJECTES DE FUTUR

A CURT TERMINI:

-ESTUDI I CATALOGACIÓ DELS NOUS JACIMENTS O ELEMENTS PATRIMONIALS QUE ES VAGIN DESCOBRINT.

-NETEJA I MANTENIMENT DELS PRINCIPALS JACIMENTS I MONUMENTS DEL MUNICIPI.

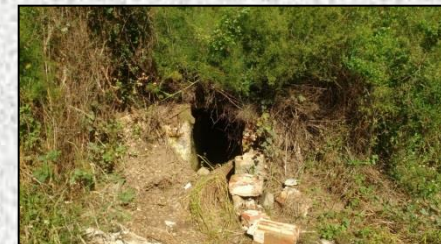
-RESTAURACIÓ DE LES CISTES DEL SURO DEL REI I LA FINCA D'EN GÜITÓ.



-RESTAURACIÓ I MUSEALITZACIÓ DE L'ESGLÉSIA VELLA DE SANTA CRISTINA D'ARO.



-RESTAURACIÓ DE L'ENTRADA DE LES MINES D'AIGUA DE ROMANYÀ.



PROJECTES DE FUTUR

-SENYALITZACIÓ I INTEGRACIÓ DELS NOUS ELEMENTS PATRIMONIALS DINS DE LES RUTES O CIRCUITS TURÍSTICS DEL MUNICIPI O CREAR-NE DE NOVES

A MITJÀ I LLARG TERMINI:

-REALITZACIÓ D'EXCAVACIONS ARQUEOLÒGIQUES:

CISTA DE CAN JAN

NUCLI HISTÒRIC DE ROMANYÀ

SANTA MARIA DE BELL-LLOC

POBLAT IBÈRIC DE PLANA BASARDA

(.....)

