

CONVIVÈNCIA PERILLOSA



A la Mediterrània, Brasil i Nova Zelanda, algunes proliferacions d'*Ostreopsis* han coincidit amb mortalitats massives d'invertebrats marins (eriçons, estrelles de mar, musclos i crancs).

Encara no sabem si és degut a alguna substància tòxica produïda per l'*Ostreopsis* o bé per manca d'oxigen.

Eriçó enmig de macroalgues recobertes pel mucíl·lag d'*Ostreopsis*.

SOTA CONTROL

A la Mediterrània, científics i autoritats de diferents països s'han coordinat per establir programes de vigilància. S'investiga l'ecologia de l'*Ostreopsis*, i s'informa a la població dels riscos per a la salut de les seves proliferacions. Sota l'Acord RAMOGE (www.ramoge.org) es coordinen iniciatives de França, Itàlia, Mònaco i Espanya. A l'ICM ho estudiem en els projectes OstreoRisk i CoCliME.

CONTACTEU!

Si teniu alguns dels símptomes indicats* i creieu que poden estar relacionats amb la presència d'*Ostreopsis*, dirigiu-vos al centre d'atenció sanitària més proper a la platja: Creu Roja, Centre d'Atenció Primària o farmàcia.

Telèfons de contacte per temes de salut

- A qualsevol lloc de Catalunya: **112**
- Al Maresme: **93 551 39 00** (Ext.3772)

Col·laboreu amb la recerca marina

Envieu fotografies o observacions de la platja a l'Institut de Ciències del Mar (CSIC) a través de la pàgina www.observadoresdelmar.es o a ostreorisk@icm.csic.es.

EUROPEAN UNION
European Regional Development Fund

Institut
de Ciències
del Mar

ICM

CSIC
CONSEJO SUPERIOR DE INVESTIGACIONES CIENTÍFICAS



GOBIERNO DE ESPAÑA
MINISTERIO DE ECONOMÍA, INDUSTRIA Y COMPETITIVIDAD

CoCliME

FOTOS: Magda Vila, José Manuel Fortuño, Laia Viure, Elisa Berdalet.

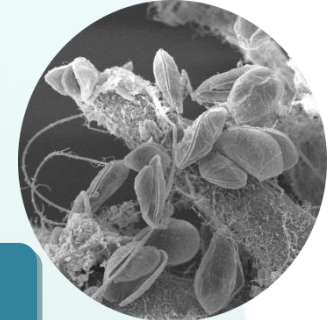
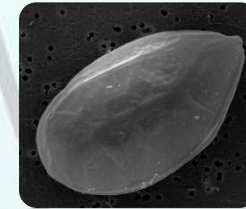
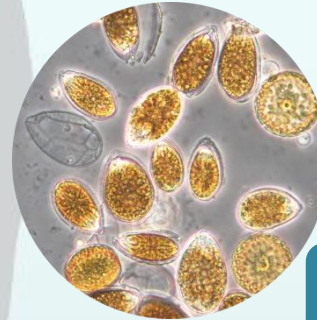
CONEIXEU L'ALGA *OSTREOPSIS*?

QUÈ ÉS?



L'*Ostreopsis* és una alga microscòpica marina, unicel·lular, amb forma de gota d'aigua.

És del grup de les dinoflagel·lades, i viu en aigües poc profundes i ben il·luminades de platges i zones rocoses.

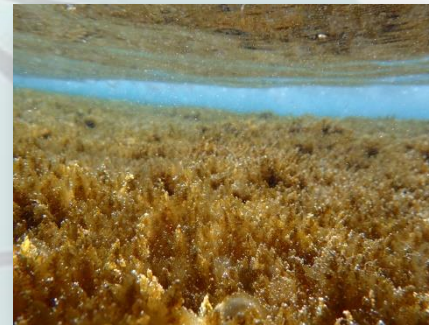


Cèl·lules d'*Ostreopsis* vistes al microscopi òptic i al microscopi electrònic (en B/N).

ON VIU?

L'*Ostreopsis* la trobem principalment recobrint els vegetals del fons marí (macroalgues, posidònia), roques i còdols, gràcies al mucíl·lag que produeix.

També es pot trobar nedant o surant a la superfície de l'aigua.



Proliferació d'*Ostreopsis* recobrint el fons.

PROLIFERA!



Aspecte de l'aigua durant una proliferació intensa.

Una proliferació d'*Ostreopsis* es produeix quan el nombre de cèl·lules augmenta ràpidament i assoleix concentracions molt altes. Llavors, els mucíl·lags que recobreixen el fons marí es fan ben visibles.

També es poden observar escumes o grumolls mucil·laginosos marronosos surant a l'aigua.

LI AGRADA EL TRÒPIC...

Les espècies del gènere *Ostreopsis* es troben normalment en les regions tropicals i subtropicals. Des de fa dues dècades, també fa grans proliferacions en regions temperades.

... I LES NOSTRES PLATGES!

A la Mediterrània, l'*Ostreopsis* prolifera en algunes platges durant els períodes més càlids (juliol i agost) i fins la tardor.



Ostreopsis a la superfície de l'aigua.



Macroalgues recobertes pel mucíl·lag d'*Ostreopsis*.

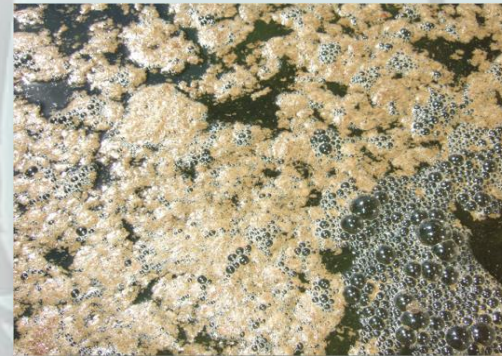
SABEU QUE...

Les proliferacions de microalgues solen ser inofensives. Tanmateix, quan les espècies proliferen en excés i/o produeixen substàncies tòxiques, es parla de **proliferacions nocives (HABs "Harmful Algal Blooms")**, perquè poden tenir conseqüències negatives sobre la salut humana, el mar i els organismes que hi viuen, i afectar l'economia local.

FA ESTORNUDAR

A la Mediterrània, les proliferacions d'*Ostreopsis* s'han relacionat amb irritacions respiratòries lleus dels banyistes, vianants o residents de primera línia de mar que comencen durant l'estada a les platges on prolifera.

Normalment, la simptomatologia disminueix al cap de 2 a 6 hores d'allunyar-se de la platja, i sense necessitat de prendre cap medicació.



Escumes d'*Ostreopsis* en superfície.

SÍMPTOMES*

- Picor als ulls, al nas i/o a la gola
- Gust metàl·lic a la boca
- Mucositat
- Tos seca
- Febre
- Irritació a la pell
- Malestar general

RECOMANACIONS

En mars tropicals, algunes espècies d'*Ostreopsis* produeixen uns compostos que poden provocar intoxicacions alimentàries humanes pel consum de peix o marisc que ha acumulat aquesta substància tòxica.

Encara que a la Mediterrània mai s'hagin detectat aquestes intoxicacions alimentàries, com a mesura preventiva, es recomana de no consumir peix ni marisc procedent de zones on hi hagi proliferacions d'*Ostreopsis*.